

# AVALIAÇÃO LONGITUDINAL DO ÍNDICE DE ALTURA FACIAL (IAF) EM CRIANÇAS DE 5-7 ANOS.



renata.melo@fop.unicamp.br

**Melo, RA, Magnani MBBA, Neto JS, Siqueira VCV,**

FACULDADE DE ODONTOLOGIA DE PIRACICABA / UNICAMP-Departamento de Odontologia Infantil- Área de Ortodontia  
Agências Financiadoras: PIBIC-Unicamp; Palavras-chave: Cefalometria, altura facial anterior, altura facial posterior

## Introdução

O conhecimento do crescimento facial, com a manutenção ou não das proporções faciais é de suma importância para o ortodontista. Nesse estudo, medimos as alturas faciais anterior (AFA) e posterior (AFP), a fim de estabelecer valores médios para o índice de altura facial (IAF).

## Objetivo

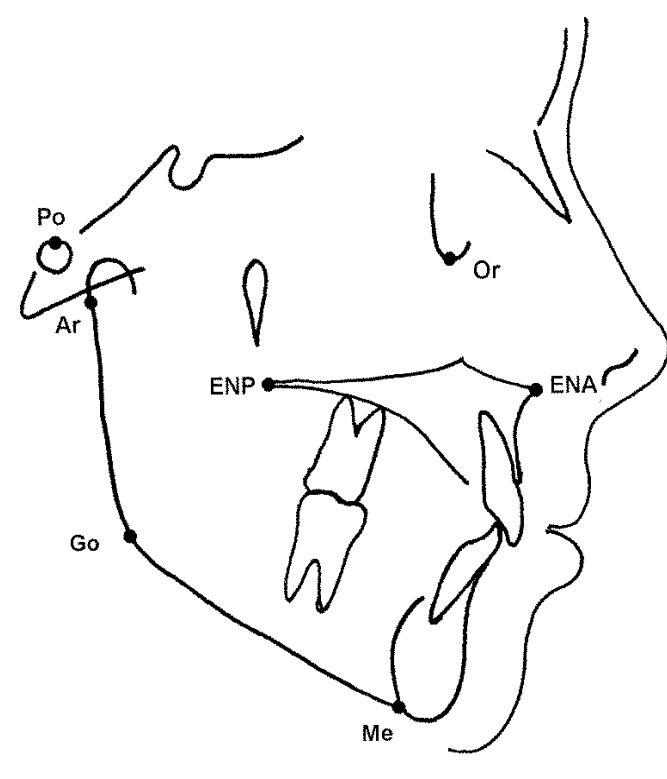
O objetivo desta pesquisa foi avaliar as possíveis alterações verticais em crianças de 5 a 7 anos, de ambos os sexos.

## Material e Método

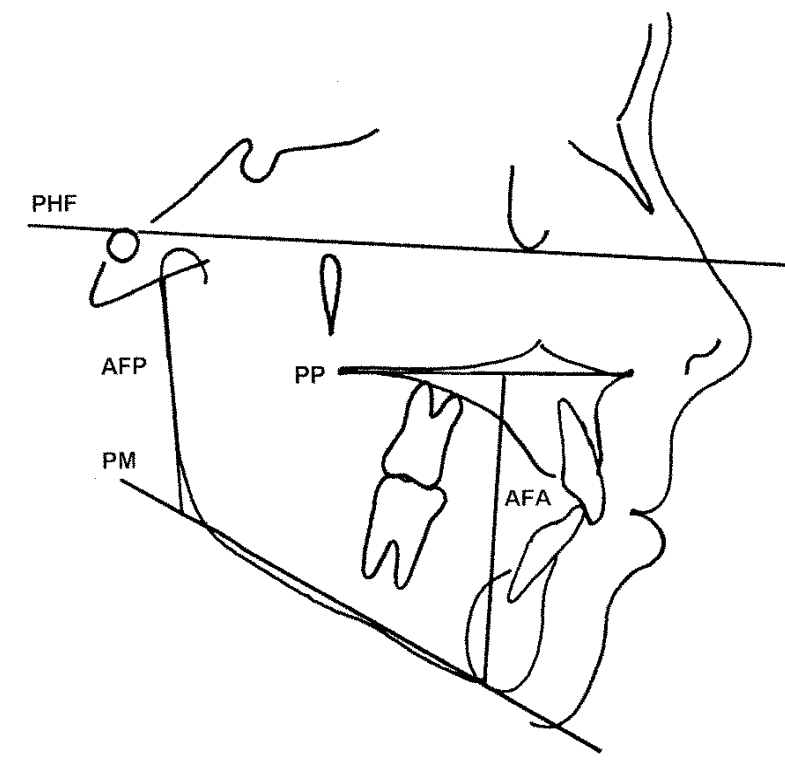
O material utilizado para a pesquisa, faz parte do acervo de documentação ortodôntica da FOP-UNICAMP, composto por 84 telerradiografias tomadas em norma lateral da cabeça de crianças de ambos os sexos as quais foram tomadas aos 5 anos, 6 anos e 7 anos de idade, com oclusão clinicamente normal. O método utilizado foi a determinação dos pontos cefalométricos necessários para obtermos as medidas necessárias para o estudo, através dos traçados cefalométricos.



Delimitação das estruturas anômicas



Pontos Cefalométricos



Planos e linhas cefalométricas

### Altura Facial Posterior- AFP

É uma medida linear, em milímetros, que une o ponto articular (Ar) ao plano mandibular, tangenciando o bordo posterior do ramo ascendente da mandíbula.

### Altura Facial Anterior- AFA

É a medida linear, em milímetros, perpendicular ao plano palatino, que une a distância vertical entre o plano palatino e o ponto mentoniano (Me).

### Índice de altura facial – IAF

É a razão entre a altura facial posterior e a altura facial anterior, que foi desenvolvido por Horn. Para a presente pesquisa foram avaliados as grandezas AFA, AFP e IAF, cujo os valores médios encontrados foram:

AFA= 56,12mm; AFP= 40,55mm; IAF= 0,72mm.

A partir dos testes estatísticos, foi possível definir esses valores médios. O que se pode notar, foi um aumento individual de cada medida, mas a proporção relativa ao Índice de altura Facial(IAF), manteve-se na mesma. Os valores médios encontrados serão usados como parâmetro para outros trabalhos.



## Resultados

Idade (anos)	Sexo				Total	
	Masculino		Feminino		n	%
	n	%	n	%		
5	10	11,90	13	15,47	23	27,38
6	16	19,04	15	17,85	31	36,90
7	16	19,04	14	16,66	30	35,71
Total	42	50	42	50	84	100

Tabela 1 : Distribuição longitudinal da amostra segundo idade e sexo

Idade (anos)	Grandezas Cefalométricas (milímetros)					
	AFA		AFP		IAF	
	Média	DP	Média	DP	Média	DP
5	55,45	3,79	39,73	4,83	0,71	0,08
6	55,82	3,10	40,81	3,14	0,73	0,06
7	57,11	3,50	41,12	3,83	0,72	0,06
Total	56,12	3,46	40,55	3,93	0,72	0,066

Tabela 2: Características cefalométricas segundo a idade

Idade (anos)	Grandezas Cefalométricas (milímetros)					
	AFA		AFP		IAF	
	Média	DP	Média	DP	Média	DP
5	57,47	5,22	38,94	5,68	0,67	0,08
6	56,08	3,06	41,01	3,62	0,73	0,08
7	57,65	3,70	41,87	4,61	0,72	0,07
Total	57,06	3,99	40,60	4,63	0,70	0,07

Tabela 3: Características Cefalométricas no Sexo Masculino

Idade (anos)	Grandezas Cefalométricas (milímetros)					
	AFA		AFP		IAF	
	Média	DP	Média	DP	Média	DP
5	54,22	2,36	40,39	3,35	0,74	0,06
6	55,55	3,22	40,60	2,63	0,73	0,05
7	56,55	3,29	40,55	2,94	0,71	0,07
Total	55,44	2,95	40,51	2,97	0,72	0,06

Tabela 4: Características Cefalométricas no Sexo Feminino

## Conclusão

Foram analisados cefalometricamente a altura facial anterior, altura facial posterior e o índice de altura facial para a amostra estudada. Os dados foram submetidos à análise estatística e através dos resultados obtidos, foi que chegamos a esta conclusão.

Diante do exposto, e com os valores médios encontrados, pode-se concluir, que entre os grupos estudados, não ocorreram grandes diferenças entre os valores médios das grandezas avaliadas, e dessa forma os valores encontrados, servirão de parâmetros para comparações de estudos futuros, principalmente em amostras com os diferentes tipos de malocclusão.

### Referências bibliográficas

- HORN, A.J. Facial height index. Am. J. Orthod. Dentofac. Orthop, Saint Louis, v.102, n.2, p.180-186, Aug. 1992
- MAGNANI, M.B. Determinação do valor médio do Índice de Altura Facial. JBO- Jornal Brasileiro de Ortodontia & Ortopedia Facial, ano 5, n. 29, p. 17-22, setembro/outubro 2000.
- NETO, J. S. Controle vertical da face durante o tratamento ortodôntico. Revista da Associação Paulista de Especialistas em Ortodontia- Ortopedia Facial. V.1, n.2, p.8-14, abril/maio/junho 2003.