

Aluno: Frederico Sebrian Concario - kikosebrian@gmail
Orientador: Leandro Barsalini – lebar@iar.unicamp.br
Instituto de Artes
PIBIC/AF

Música Brasileira – Bateria - Adaptações Rítmicas

Cleber Almeida possui uma forma bastante peculiar na execução de ritmos brasileiros na bateria. O presente trabalho teve como foco compreender os processos utilizados por Cleber Almeida na adaptação para a bateria de ritmos brasileiros originalmente executados por instrumentos de percussão popular.

Transcrição dos compassos 1 e 2 da música Maracatu de Abertura



METODOLOGIA

- Transcrições e análises de três fonogramas: Maracatu de Abertura, Prelúdio em Baião e Tristezas do Jeca.
- Como complemento às transcrições e análises, realizamos entrevista com o baterista.
- Para a obtenção dos resultados cruzamos as informações das transcrições com as informações obtidas na entrevista. Deste cruzamento de dados surgiram as problematizações que nortearam o presente trabalho.

RESULTADOS

Notamos nas transcrições a presença de dois tipos de adaptações realizadas por Cleber:

- 1) Próximas das matrizes de origem: mantendo grande semelhança com os padrões originais.
- 2) Distanciadas das matrizes de origem: respeitando a função dos instrumentos de percussão de onde foram extraídos os padrões de origem, porém manipulando-os ritmicamente e/ou distribuindo-os em peças da bateria com timbre similar ou não àqueles de onde foram extraídos.

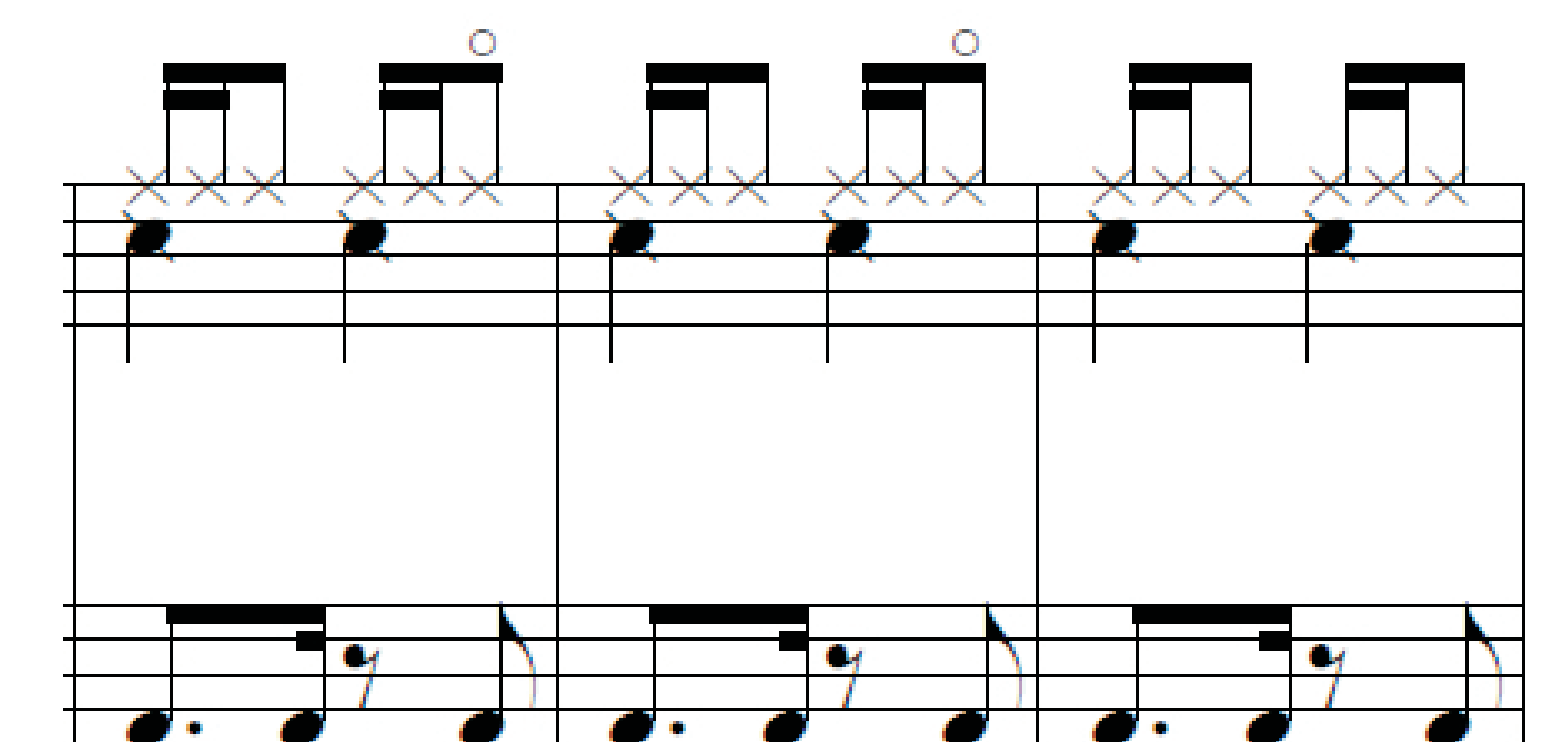
CONCLUSÕES

Cleber obteve profundo conhecimento dos ritmos que executa ao fazer audições de gravações, teve contato com as matrizes sonoras em sua origem ao fazer pesquisa de campo, aprendeu a tocar os instrumentos de percussão, criou grupos para por em prática tais conhecimentos. Além dos instrumentos de percussão, compreendeu a função dos demais instrumentos ou cantos envolvidos na prática destas manifestações populares. Teve ainda, nestas viagens realizadas desde o ano 2000 em busca de material, contato direto com a realidade dos personagens envolvidos nestas manifestações. Assim, com inúmeras variantes, Cleber Almeida pode realizar suas adaptações com plena consciência.

Propomos, com base nos dados obtidos, o seguinte modelo de sistematização dos processos de adaptação: a) audição de fonogramas; b) contextualização histórica; c) aprendizado dos instrumentos tradicionalmente utilizados e melodias dos cantos; d) compreensão da função dos instrumentos de percussão; e) transposição do ritmo para a bateria, executando fielmente os padrões das percussões em peças análogas da bateria; f) manipulação da transposição procurando manter as características fundamentais dos ritmos adaptados buscando novos padrões.



Transcrição dos compassos 33 e 35 da música Tristezas do Jeca



BIBLIOGRAFIA

- ALMEIDA, CLEBER. Tatuí/SP, 13/06/2011. (80min.). Entrevista concedida a Frederico Sebrian Concario.
- BARSALINI, Leandro. As Sínteses de Edson Machado: Um Estudo Sobre o Desenvolvimento de Padrões de Samba na Bateria. 2009. 188p. Dissertação (Mestrado em música) - Instituto de Artes, Universidade Estadual de Campinas, São Paulo, 2009.
- ROCCA, E. Nunes. Ritmos brasileiros e seus instrumentos de percussão. Rio de Janeiro: Europa Empresa Gráfica e Editora, 1986.
- SANTOS, Climério de Oliveira e RESENDE, Tarcisio Soares. Batuque Book Maracatu: Baque virado e Baque Solto. Recife: Ed. Do Autor, 2005.