

PROPOSIÇÃO

Avaliar a confiabilidade de quatro sinais radiográficos panorâmicos, individualmente ou em associação, em prever a ausência de corticalização entre o canal mandibular e o terceiro molar nas imagens de tomografia computadorizada de feixe cônico (TCFC).

METODOLOGIA

A amostra foi composta por 72 indivíduos (142 terceiros molares), onde foi registrada por dois radiologistas a presença de quatro sinais na radiografia panorâmica - escurecimento dos ápices radiculares, interrupção da linha radiopaca do canal mandibular, desvio do canal mandibular e estreitamento do canal mandibular (Figura 1) e nas imagens por TCFC foi determinada a ausência ou presença de corticalização entre terceiro molar e o canal mandibular (Figura 2). Quando houve discordância nas avaliações, em um segundo momento, consenso foi obtido entre os avaliadores. Após 30 dias, 40 imagens panorâmicas e tomográficas foram re-avaliadas. A análise Kappa foi realizada para cálculo intra e interexaminador. A correlação entre os dados panorâmicos e tomográficos foi realizada por meio do teste exato de Fisher, com nível de significância de 5%.

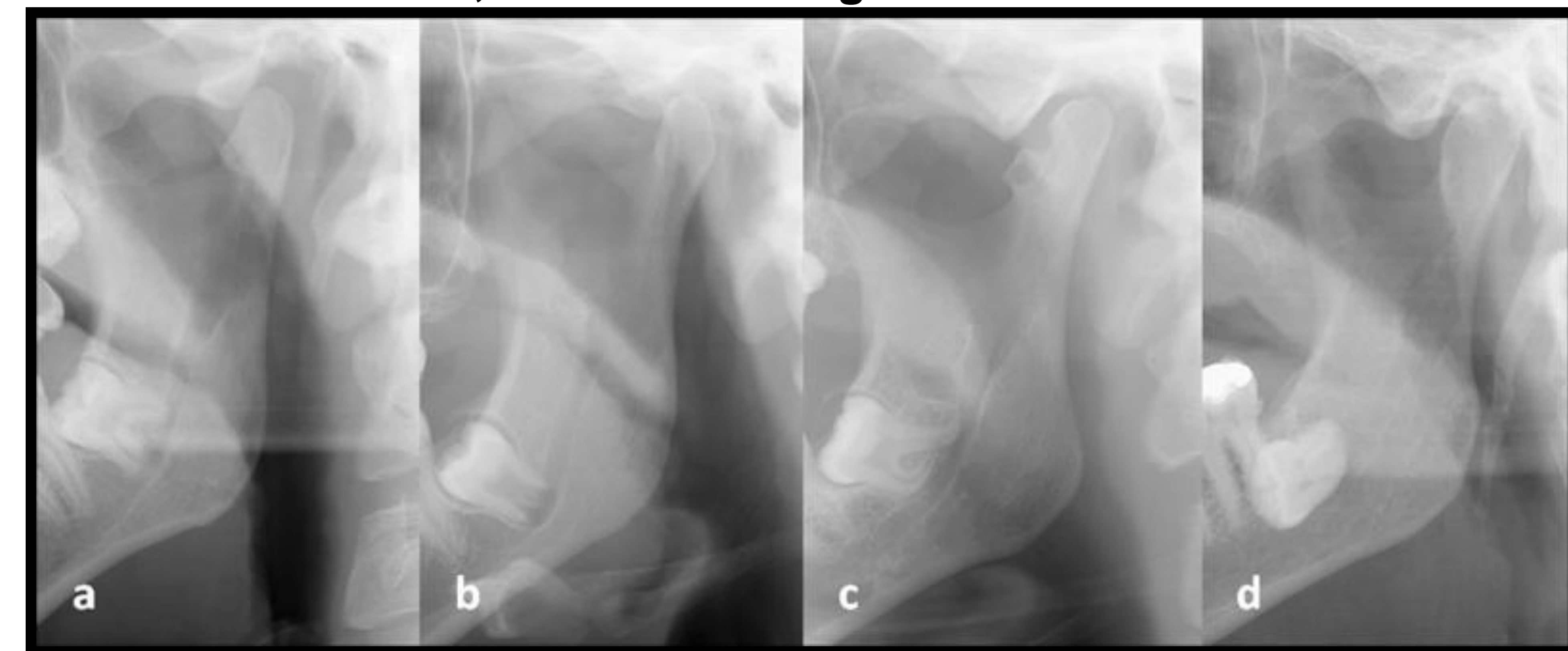


Figura 1 – Radiografias panorâmicas mostrando: escurecimento das raízes (a), desvio do canal mandibular (b), estreitamento do canal mandibular (c) e interrupção da cortical do canal mandibular.

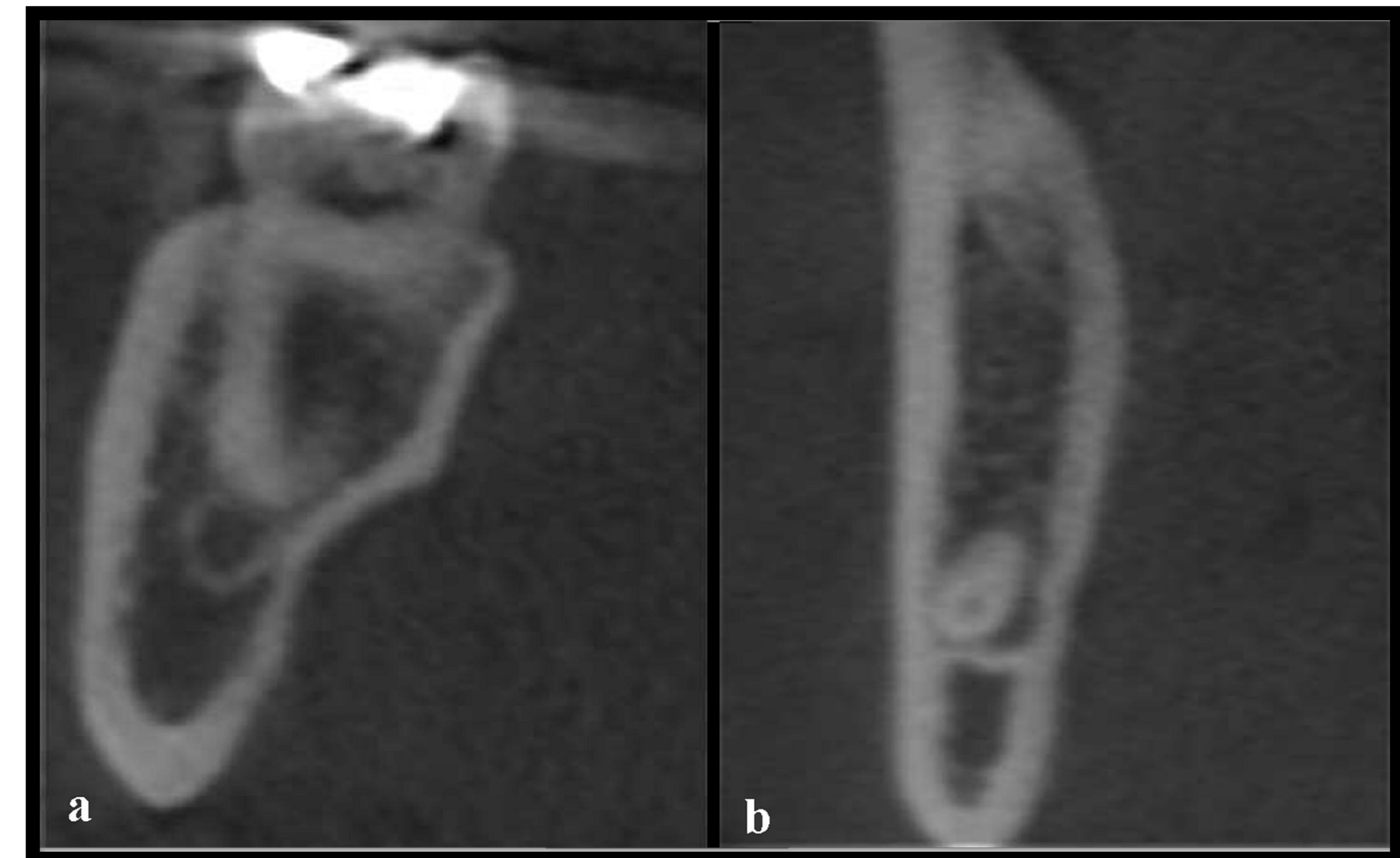


Figura 2 – Cortes transversais da TCFC mostrando: presença (a) e ausência (b) de corticalização entre o terceiro molar e o canal mandibular.

RESULTADOS

Na avaliação das imagens panorâmicas e tomográficas, a concordância intra e interobservador foram excelentes (0.76 – 0.87).

Tabela 1 – Correlação entre os achados panorâmicos e tomográficos.

Achados Radiográficos	Casos nas radiografias panorâmicas n (%)	Presença de corticalização nas imagens de TCFC n (%)	Ausência de corticalização nas imagens de TCFC n (%)	p
<i>ER</i>	25 (17.6)	6 (4.2)	19 (13.4)	0.0001
<i>DCM</i>	6 (4.2)	2 (1.4)	4 (2.8)	>0.05
<i>ECM</i>	5 (3.5)	4 (2.8)	1 (0.7)	>0.05
<i>ICCM</i>	29 (20.4)	12 (8.5)	17 (11.9)	0.0006
<i>ER + DCM</i>	2 (1.4)	0 (0)	2 (1.4)	>0.05
<i>ER + ECM</i>	0 (0)	0 (0)	0 (0)	>0.05
<i>ER + ICCM</i>	5 (3.5)	0 (0)	5 (3.5)	0.002
<i>DCM + ECM</i>	0 (0)	0 (0)	0 (0)	>0.05
<i>DCM + ICCM</i>	2 (1.4)	0 (0)	2 (1.4)	>0.05
<i>ECM + ICCM</i>	1 (0.7)	0 (0)	1 (0.7)	>0.05

*Escurecimento das raízes (ER), desvio do canal mandibular (DCM), estreitamento do canal mandibular (ECM), interrupção da cortical do canal mandibular (ICCM).

CONCLUSÃO

A TCFC não deve ser solicitada indiscriminadamente na avaliação de terceiros molares inferiores, apenas nos casos onde na radiografia panorâmica pré operatória sejam observadas o escurecimento das raízes e a interrupção da cortical do canal mandibular, isolados ou em associação.