

Dinato, D.O.*; Amaral, M.C.E & Bittrich, V.

DEPARTAMENTO DE BOTÂNICA, IB-UNICAMP, CAMPINAS, SP, *e-mail: dani.pagu@gmail.com

Plantas daninhas - Chave interativa de identificação – Eurosid II

INTRODUÇÃO

Plantas daninhas constituem um grande grupo de vegetais que crescem espontaneamente em solos agrícolas e ambientes alterados pelo homem, sendo, em geral, consideradas indesejáveis.

A identificação dessas espécies é importante para se cogitar a melhor maneira de controlá-las, porém as chaves de identificação convencionais (impressas) podem tornar essa identificação bastante trabalhosa. Uma alternativa são as chaves de identificação interativas de acesso múltiplo, usadas com computadores.

Essas chaves dão mais liberdade ao usuário, podem incluir figuras, sons e arquivos em *html*, o que torna o processo mais eficaz e lúdico.

O presente projeto faz parte de um projeto maior de elaborar uma chave interativa de acesso múltiplo para identificação de gêneros de plantas daninhas do Estado de São Paulo.

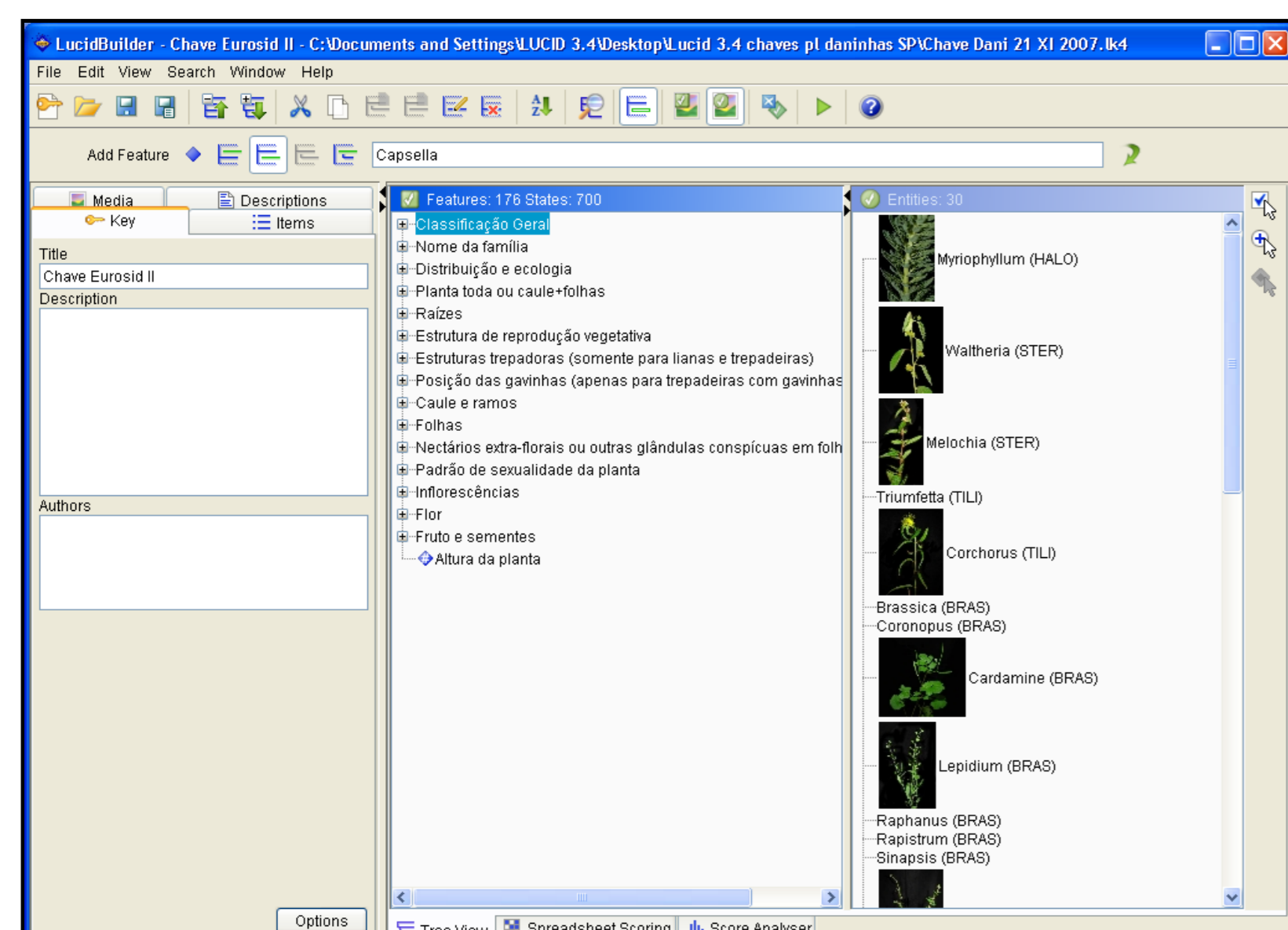


Figura 1: Página inicial do programa Lucid3.4

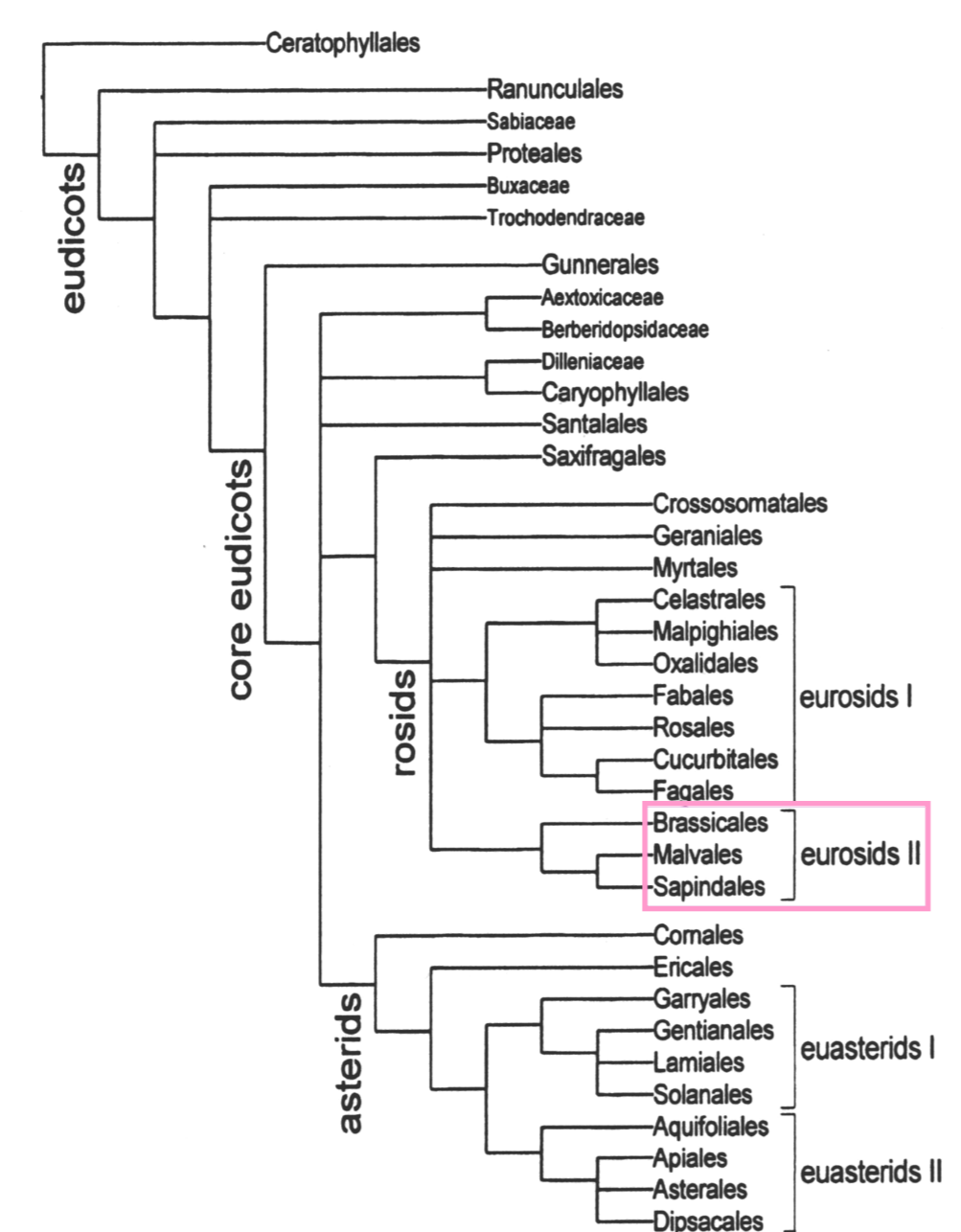


Figura 2: Grupo Eurosid II

OBJETIVOS

- Elaborar uma chave interativa, usando o programa Lucid3.4 (figura 1) para a identificação dos gêneros de plantas daninhas pertencentes a famílias do grupo Eurosid II (figura 2) que ocorrem no Estado de São Paulo.
- Elaborar outra chave para pessoas não familiarizadas com a terminologia botânica.

MATERIAL E MÉTODOS

- Levantamento das famílias e respectivos gêneros pertencentes ao grupo Eurosid II;
- Descrição e levantamento de caracteres taxônomicos que foram incluídos nas chaves e produção de breves descrições dos gêneros trabalhados; e
- Produção de ilustrações de caracteres e espécies (figura 3).

RESULTADOS

No momento, a lista inclui 176 caracteres com um total de 700 estados de caráter que foram levantados para 29 gêneros do grupo Eurosid II. A eficácia da chave é comprovada por um alto *score* de diferenciação (figura 4)

A chave destinada aos leigos apresenta-se com 88 caracteres e 348 estados de caráter.

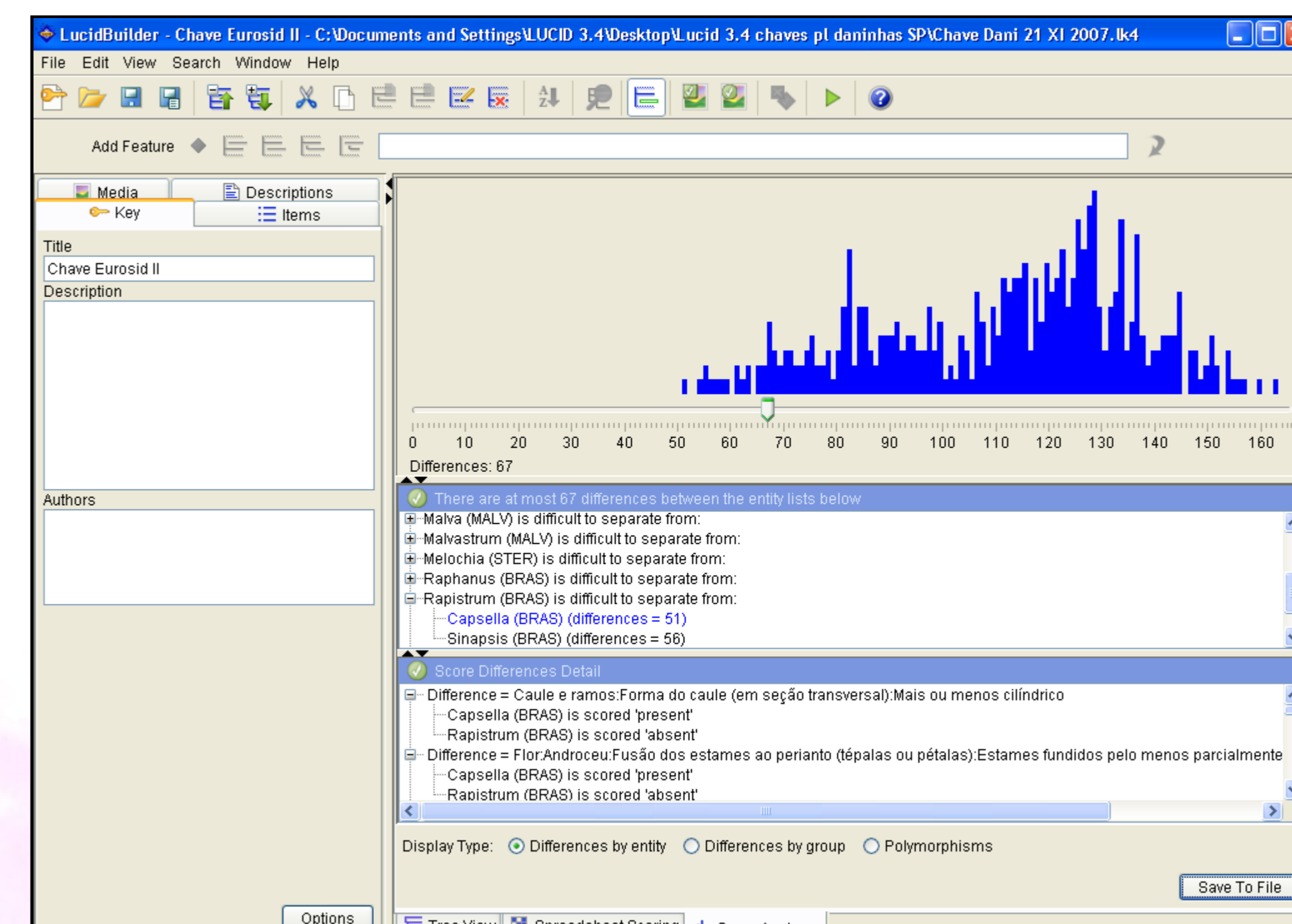


Figura 4: *Score* da chave, evidenciando os gêneros *Rapistrum* e *Capsella* (Brassicaceae) com 51 características contrastantes

CONCLUSÃO

O programa Lucid 3.4 mostrou-se muito prático e fácil de usar. Dessa forma, se, no futuro, novos gêneros desse grupo forem identificados no Estado de São Paulo, esses podem facilmente ser adicionados ao programa. Isso mostra a versatilidade das chaves interativas, que permitem facilmente melhorar a qualidade e abrangência dos dados ali incluídos.

Uma vez finalizada, a chave será disponibilizada no website do Departamento de Botânica do IB-UNICAMP para consulta gratuita.



Figura 3: Fotos de alguns dos gêneros do grupo Eurosid II produzidas durante o projeto