

Wu Hsien Ming  
Antonio Carlos Moretti

E-mail:jeffwhm@gmail.com  
E-mail:moretti@ime.unicamp.br

## Heurísticas para obter Soluções Inteiras para o Problema de Corte Unidimensional

Palavras Chaves:Heurística-Solução Interira-Problema de Corte Unidimensional.

A formulação básica é dada por:

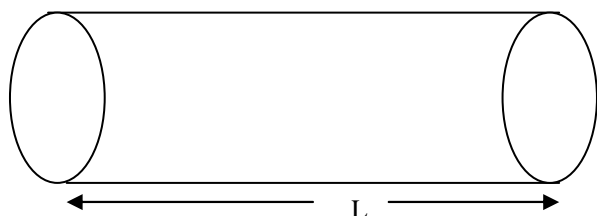
$$l_1 y_1 + l_2 y_2 + l_3 y_3 + \dots \leq L$$

$$l_j \leq 0 \text{ e inteiro, } j = 1, 2, 3, \dots, m.$$

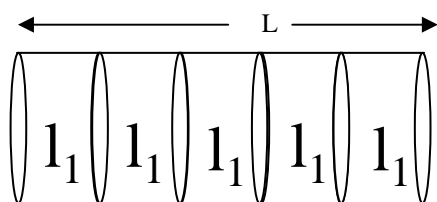
$$\min z = y_1 + y_2 + y_3 \dots$$

### Exemplo:

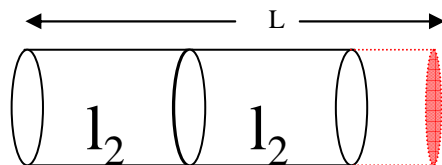
Numa barra de L temos esquemas de corte abaixo:



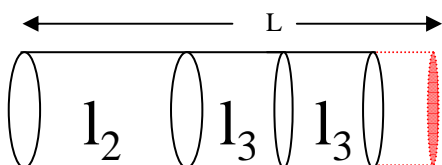
**Esquema 1:**  
5 peças  $l_1$



**Esquema 2:**  
2 peças  $l_2$



**Esquema 3:**  
1 peça  $l_2$   
2 peças  $l_3$



$E_1 E_2 E_3$

$l_1$  5 0 0

$l_2$  0 2 1

$l_3$  0 0 2

**perda 0 2 1**

Para satisfazer demanda de

$12 \cdot l_1, 7 \cdot l_2, 2 \cdot l_3$ , temos:

2 2 3

$l_1$  5 0 0

$l_2$  0 2 1

$l_3$  0 0 2

**perda 0 4 3**