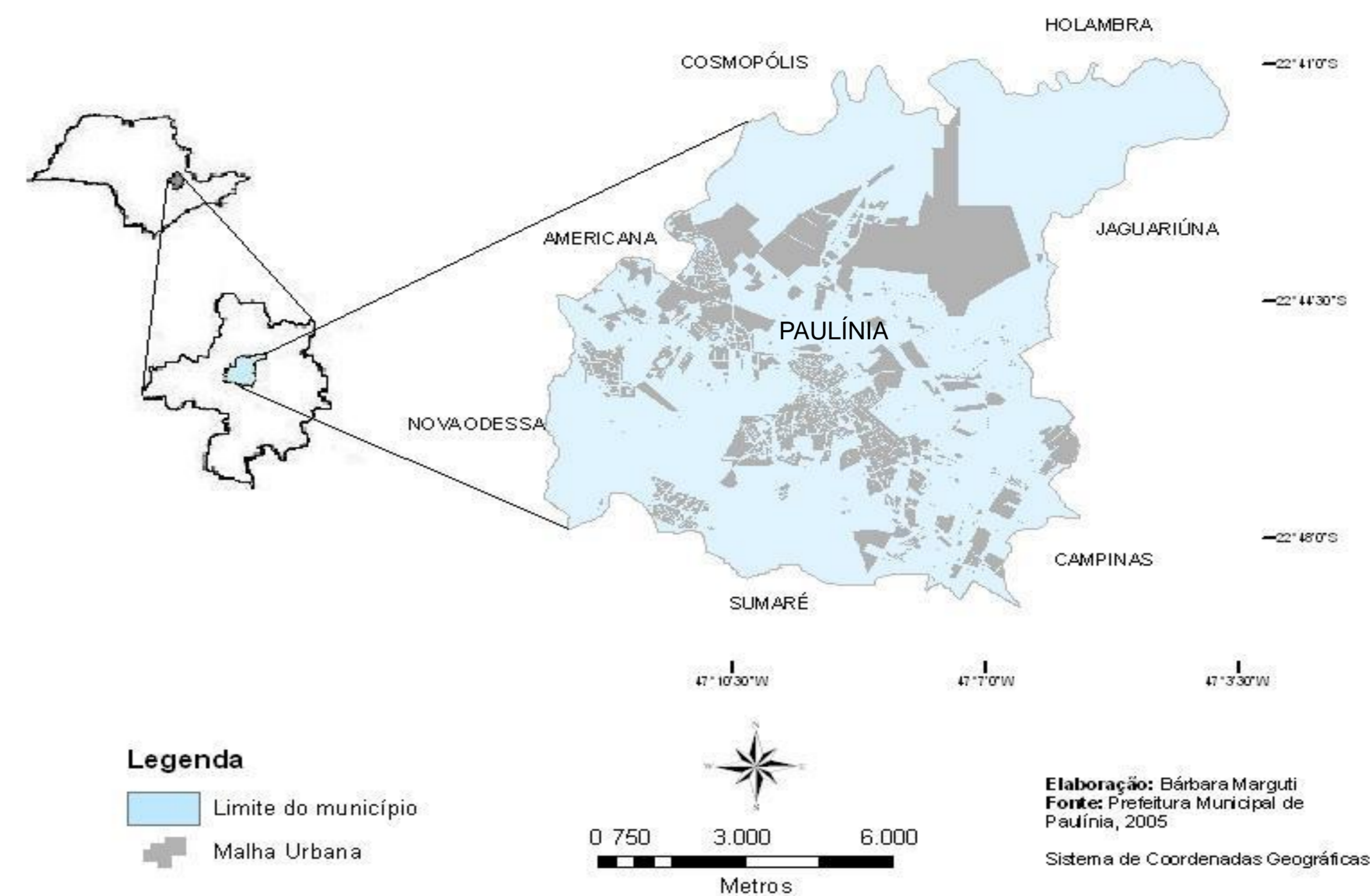


Palavras-chave: Mapeamento, Uso da terra, Espaço intra-urbano, Paulínia.

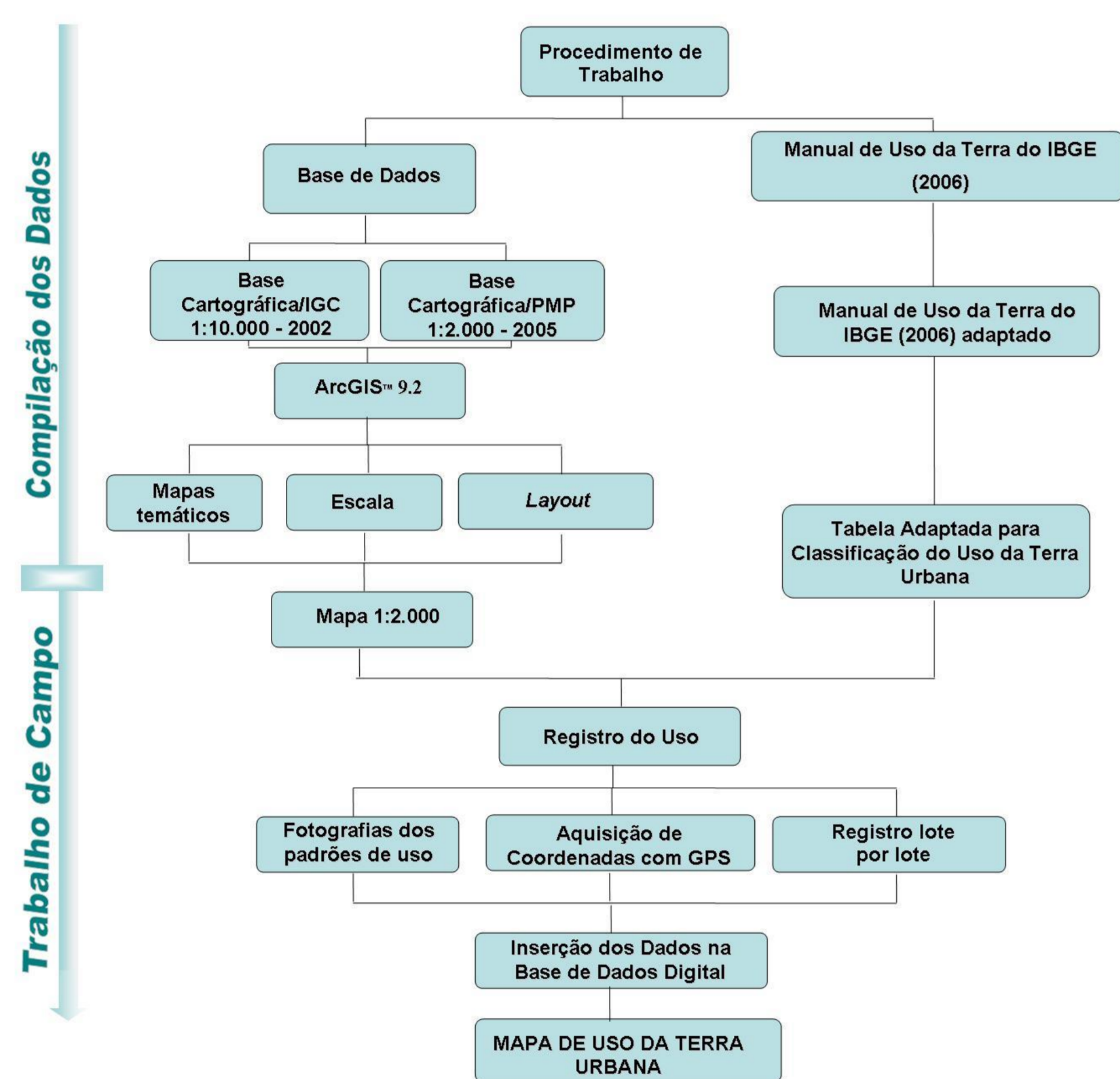
INTRODUÇÃO

O município de Paulínia, localizado na Região Metropolitana de Campinas (RMC), insere-se no processo mais amplo de urbanização e metropolização que pode ser constatado nas últimas décadas com a conformação da RMC, onde assume importante papel, sendo fruto do processo de desconcentração da metrópole campineira no que diz respeito tanto aos aspectos populacionais como das atividades produtivas. Paulínia emancipou-se em 1964 e, a partir de então, vem sofrendo os efeitos de processos de industrialização e de urbanização, que acabaram por modificar completamente o cenário inicial de características predominantemente rurais. Com a intensificação nas formas de uso e ocupação, especialmente na área urbana, hoje o município possui uma taxa de urbanização acima de 99%. O trabalho teve como principal objetivo realizar o mapeamento e análise do uso atual da terra na cidade visando compreender sua organização espacial.



Elaboração: Bárbara Marguti
Fonte: Prefeitura Municipal de Paulínia, 2005
Sistema de Coordenadas Geográficas

METODOLOGIA



NÍVEL I CLASSE	NÍVEL II SUBCLASSE	NÍVEL III UNIDADE	NÍVEL IV SUBUNIDADE	NÍVEL V ATIVIDADE
1. Áreas Antropizadas não Agrícolas	1.1. Áreas Urbanizadas	1.1.4. Cidades, vilas	1.1.4.1. Residência	1.1.4.1.1. Urbano
				1.1.4.1.2. Urbano
				1.1.4.1.3. Condomínio horizontal
				1.1.4.1.4. Condomínio vertical
				1.1.4.2.1. Loja/Farmácia
				1.1.4.2.2. Mercadoria/Mercado
				1.1.4.2.3. Supermercado
				1.1.4.2.4. Bar/Restaurante/Padaria
				1.1.4.2.5. Shopping
				1.1.4.2.6. Posto combustível
				1.1.4.2.7. Outros
				1.1.4.3.1. Educação (Público)
				1.1.4.3.2. Educação (Privado)
				1.1.4.3.3. Saúde (Público)
				1.1.4.3.4. Saúde (Privado)
1.1.4.3.5. Lazer/Recreação (Público)				

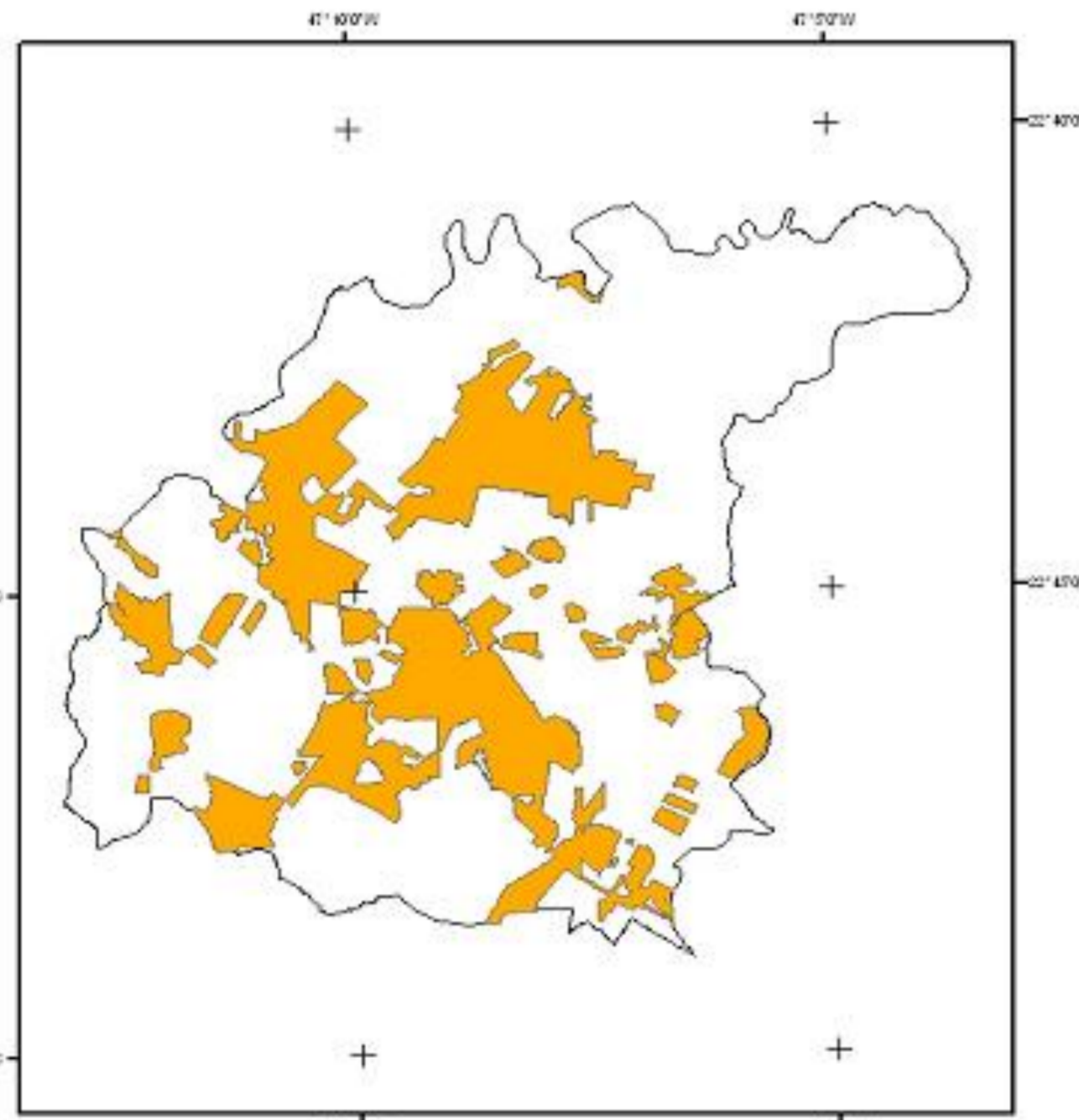
Sistemática de Classificação do Uso da Terra Intra-Urbano



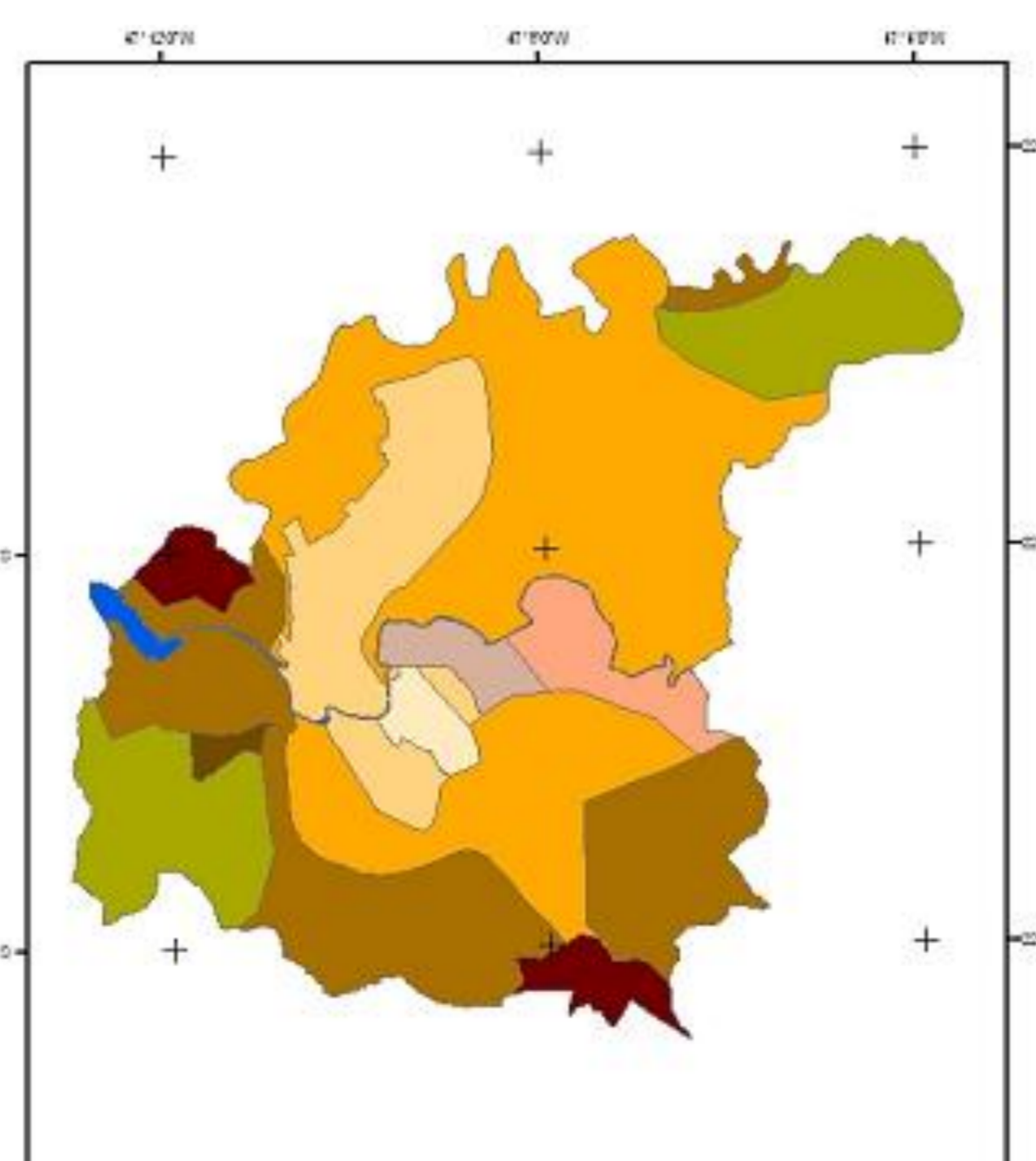
Mapa de campo à esquerda e o registro do uso por lote à direita

A dinâmica do espaço intra-urbano verificado no trabalho de campo e no mapeamento ajudou a constatar que, apesar de haver uma aparente homogeneidade entre as áreas da cidade, existem diferentes fragmentos espaciais que a compõem. A partir dos mapas é possível verificar que, embora a área urbana efetiva não atinja todas as áreas definidas em lei como perímetro urbano, há um forte crescimento da mancha urbana em direção aos municípios de Sumaré, Americana, Campinas e Cosmópolis, neste caso já conurbados.

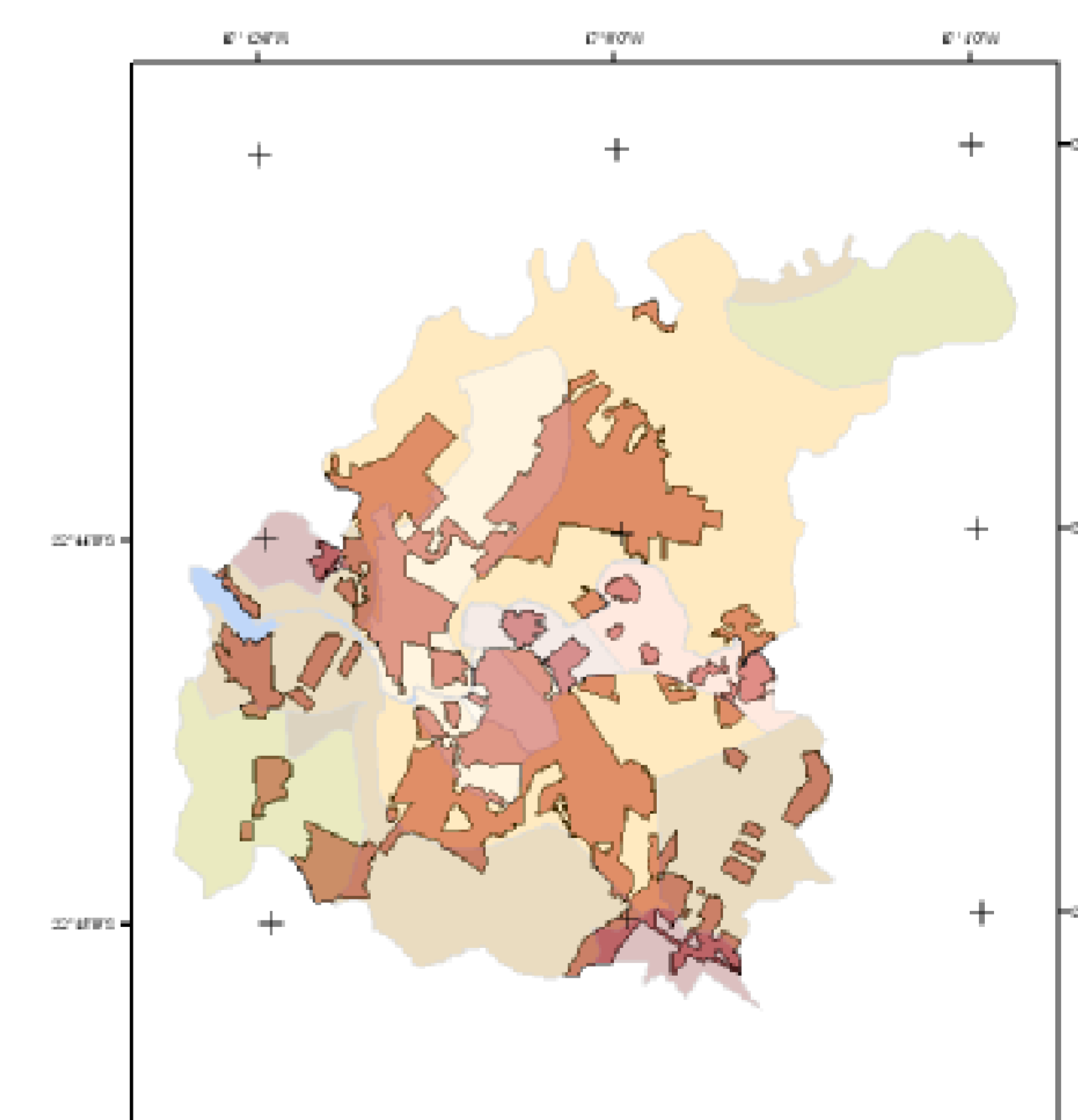
Mapa da atual mancha urbana do município de Paulínia - SP



Mapa da evolução do perímetro urbano do município de Paulínia - SP



Mapa da evolução do perímetro urbano comparado com a efetiva mancha urbana do município de Paulínia - SP



RESULTADOS

CONCLUSÕES

O rápido crescimento urbano constatado nas últimas décadas e as transformações ocorridas nas formas de uso e ocupação da terra no município levam a uma série de problemas socioambientais, entre eles destaca-se a ocupação desordenada do território ocasionada pelos processos especulativos imobiliários e a falta de políticas públicas de planejamento mais efetivas. O projeto contribuiu a partir da realização de mapas temáticos para a construção de um diagnóstico da ocupação urbana e demais formas de uso da terra no município, incluindo as diferentes atividades realizadas no espaço intra-urbano e sua relação direta com a população.