

VOTOS NULOS E BRANCOS: O SIGNIFICADO NAS ELEIÇÕES BRASILEIRAS

THAYSE ZAMBON BARBOSA ARAGÃO¹⁾ E BRUNO WILHELM SPECK²⁾

¹⁾ CIÊNCIAS SOCIAIS/UNICAMP - BOLSISTA SAE - THAYSEZAMBON@GMAIL.COM

²⁾ DOCENTE IFCH/UNICAMP - ORIENTADOR - BRUNO.SPECK@TERRA.COM.BR

PALAVRAS-CHAVE: VOTOS NULOS - VOTOS BRANCOS - ELEIÇÕES BRASILEIRAS - ABSTENÇÃO - VOTOS VÁLIDOS

Introdução

A questão dos votos nulos e brancos é muito pouco estudada no Brasil. No entanto acreditamos que tais votos podem indicar diversos problemas e características do sistema eleitoral brasileiro.

Metodologia

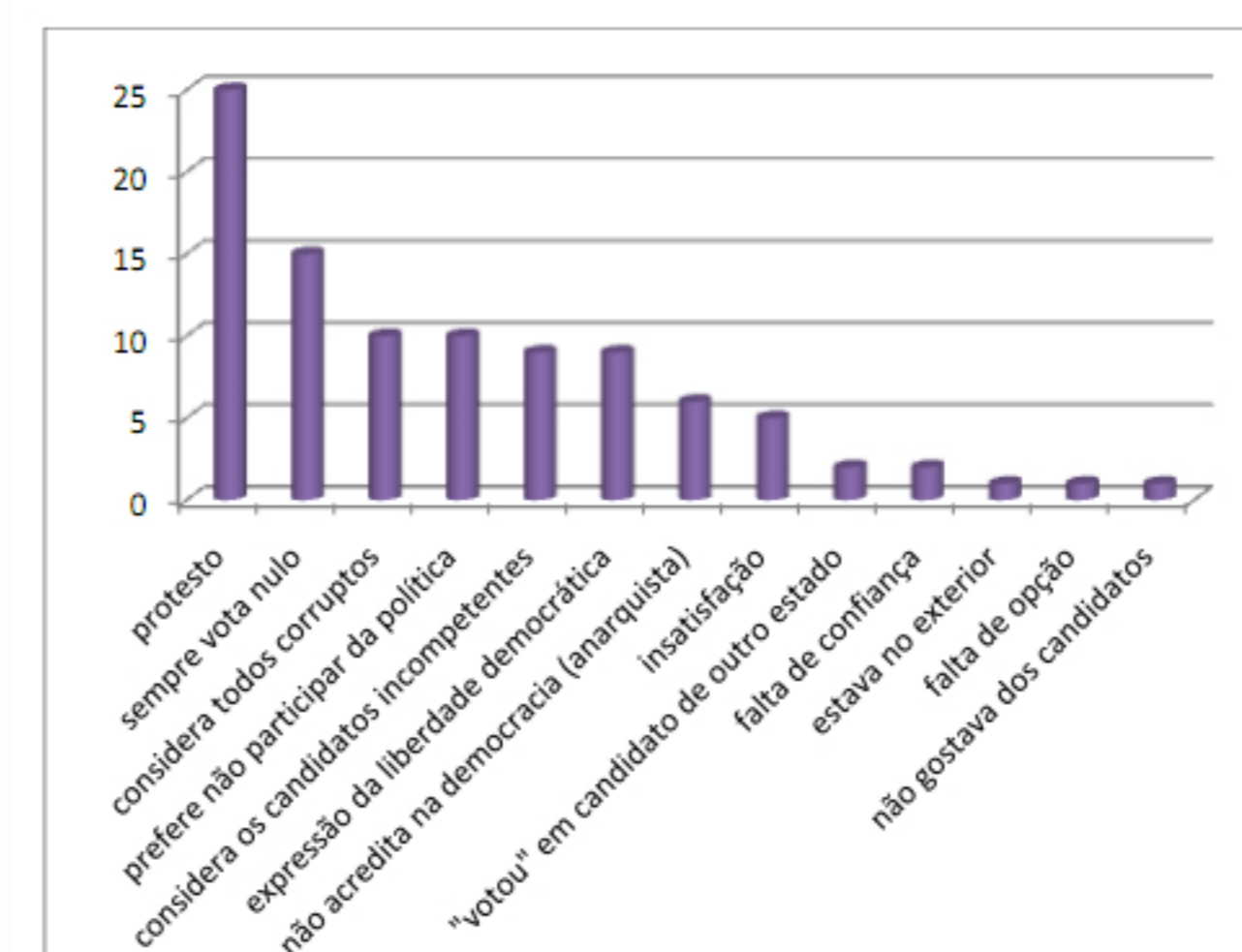
Revisão bibliográfica que trate direta ou indiretamente sobre o tema.

Realização de um questionário com questões abertas e fechadas.

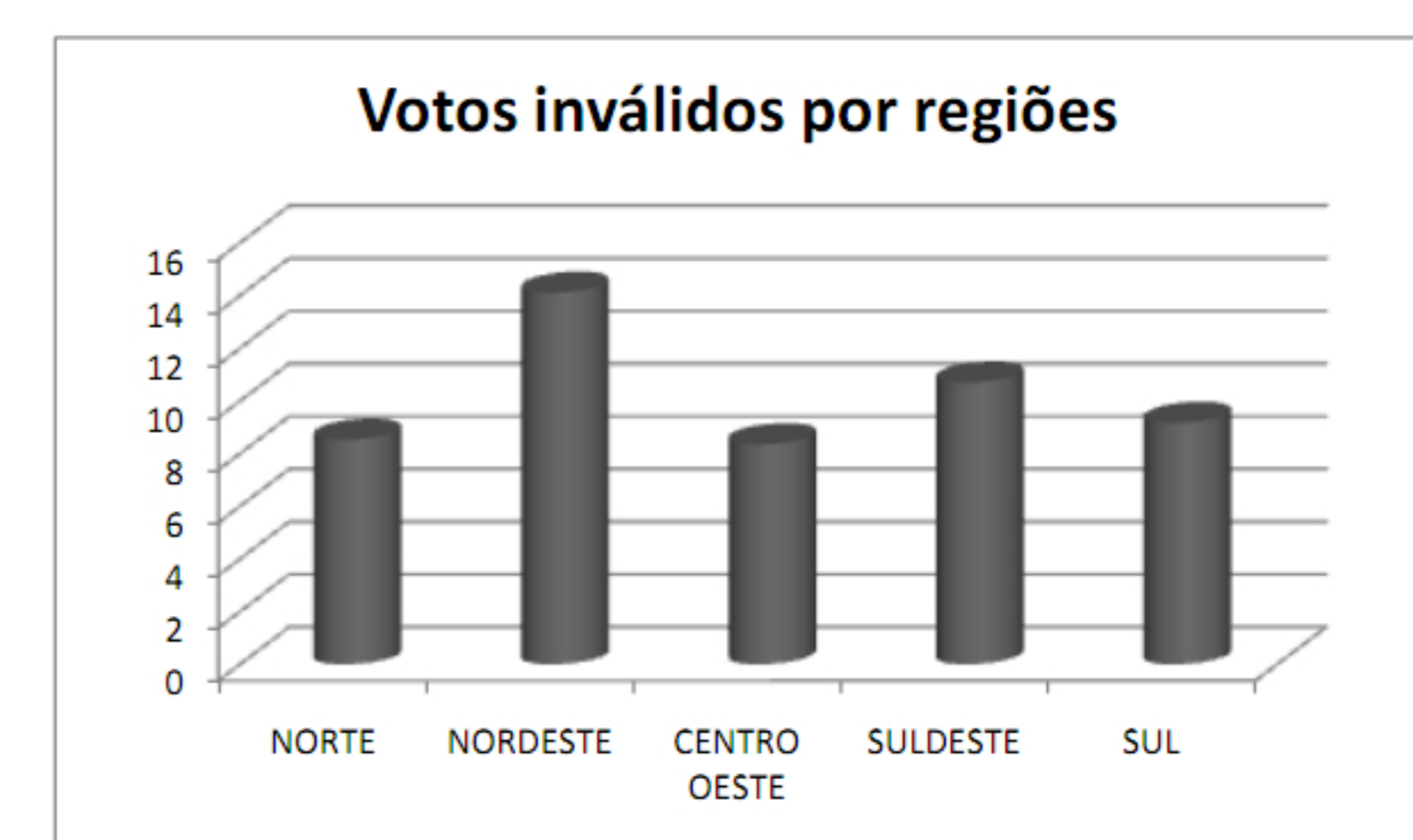
Resultados

A maior parte dos resultados obtidos foram análises das porcentagens de votos inválidos encontrados nas últimas eleições, utilizados para sugerir nossos resultados.

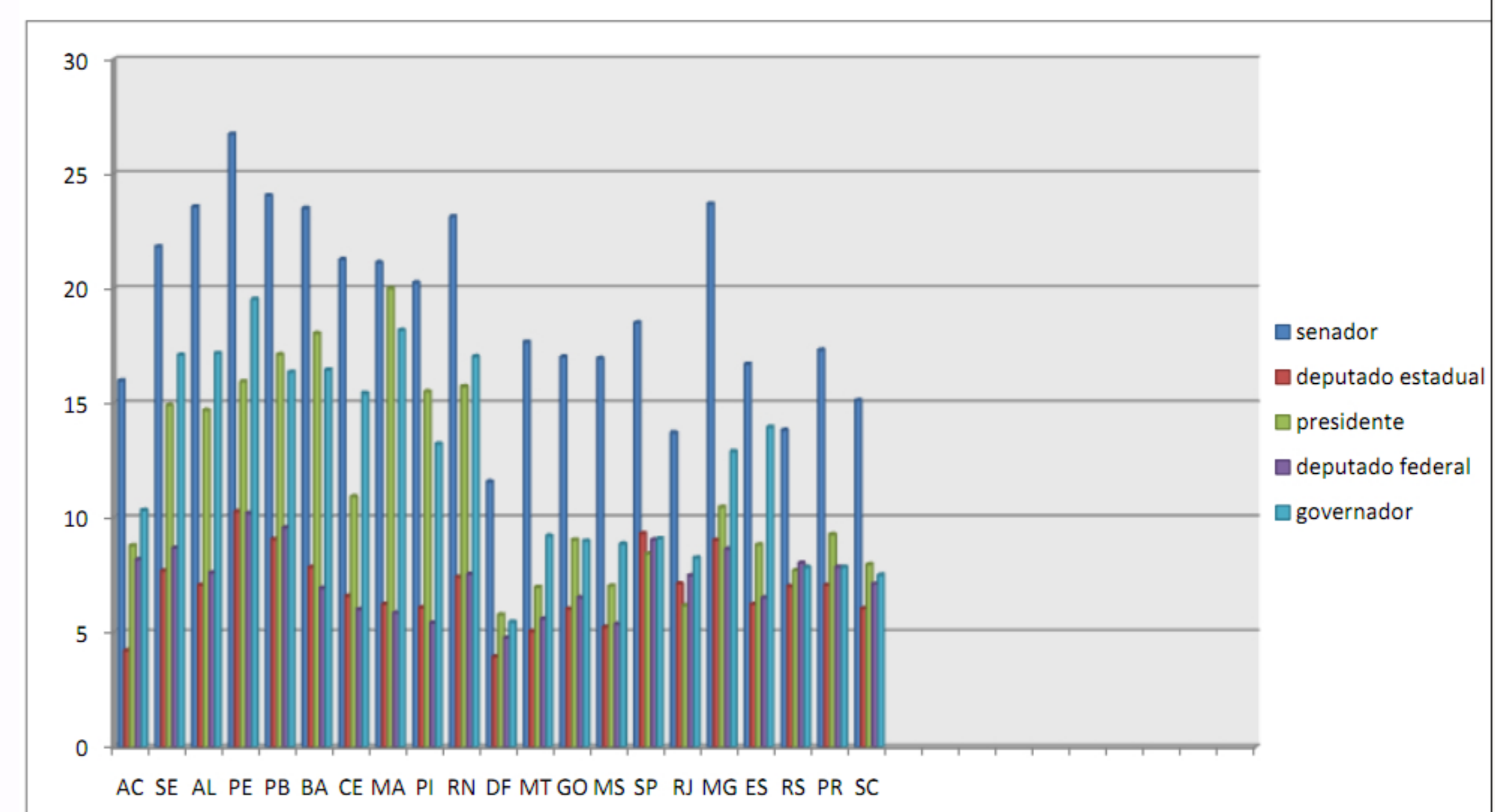
Número de pessoas por justificativas dos votos inválidos



Média de votos inválidos por regiões da federação – eleições de 2002



Porcentagem de votos inválidos (nulos e brancos somados) nas eleições de 2002 para todos os cargos concorridos



Discussão e Conclusão

Podemos notar algumas tendências: 1. o número de votos nulos sempre supera o de votos em branco; 2. o cargo que repetidamente apresenta maior número de votos inválidos é senador; 3. votos inválidos variam por região do país, etc.

Sendo assim, tais tendências nos levam a criar hipóteses que fogem ao clássico “voto de protesto” sendo reforçadas pela pesquisa de campo que indica outros diversos fatores que justificariam os votos inválidos dados pelos eleitores brasileiros

Porcentagem de votos nulos e brancos nas eleições de 2006 - Senador

