

Lívia Saviolli Simões ¹, Crissa Machado ¹, Daniela dos Santos Silva ¹, Isabella Oliveira Barbosa ¹, Maria Carolina Camargo ¹, Lívia Cordi ², Leonardo Dias Meireles ³, Luiza Sumiko Kinoshita ⁴.

¹ Bolsistas PIC Jr, Instituto de Biologia - UNICAMP

² Monitora PIC Jr, Herbário UEC, Instituto de Biologia - UNICAMP

³ Pesquisador Colaborador, Instituto de Biologia – UNICAMP/ Docente do curso de Gestão Ambiental, EACH/USP

⁴ Docente do Departamento de Biologia Vegetal, Instituto de Biologia - UNICAMP

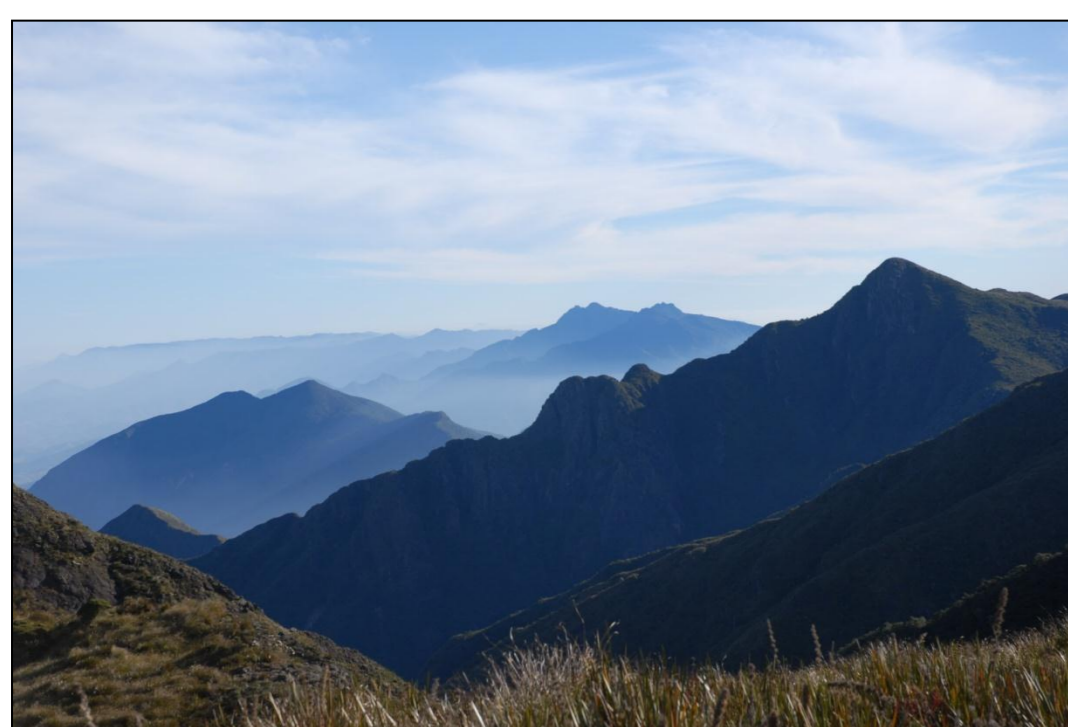
Contato: herbario@unicamp.br / (19) 3521- 6180 / <http://www.ib.unicamp.br/herbario>

Palavras-chave: levantamento florístico, exsicatas, digitalização, disponibilização de dados biológicos.

A Serra da Mantiqueira é uma região de grande importância biológica com elevado nível de endemismo vegetal e alta diversidade de anfíbios, répteis, aves e pequenos mamíferos. Localizada na região sudeste da Floresta Atlântica, comporta um mosaico de vegetações composto por uma flora típica de áreas montanhosas. Dois levantamentos florísticos realizados em Monte Verde/Camanducaia (MG) e na Serra Fina (divisa entre MG, SP e RJ) permitiram a identificação de novas espécies e um maior conhecimento sobre a distribuição geográfica de suas espécies vegetais.

Objetivo: Disponibilizar os dados das exsicatas das espécies coletadas nesses levantamentos florísticos para a comunidade científica e para especialistas em diferentes níveis de formação; promovendo uma padronização da identificação das coletas entre diferentes herbários nacionais, promovendo um aumento do conhecimento da distribuição geográfica das espécies e facilitando iniciativas conservacionistas para a flora de altitude da Floresta Atlântica .

Metodologia



Fase 1- Coleta de espécies



Fase 2- Montagem das Exsicatas



Fase 3- Informatização e Digitalização das informações de coleta



Fase 4- Incorporação das Exsicatas

Fase 5- Disponibilização dos dados

Herbário UEC
<http://floras.cna.unicamp.br/uec>



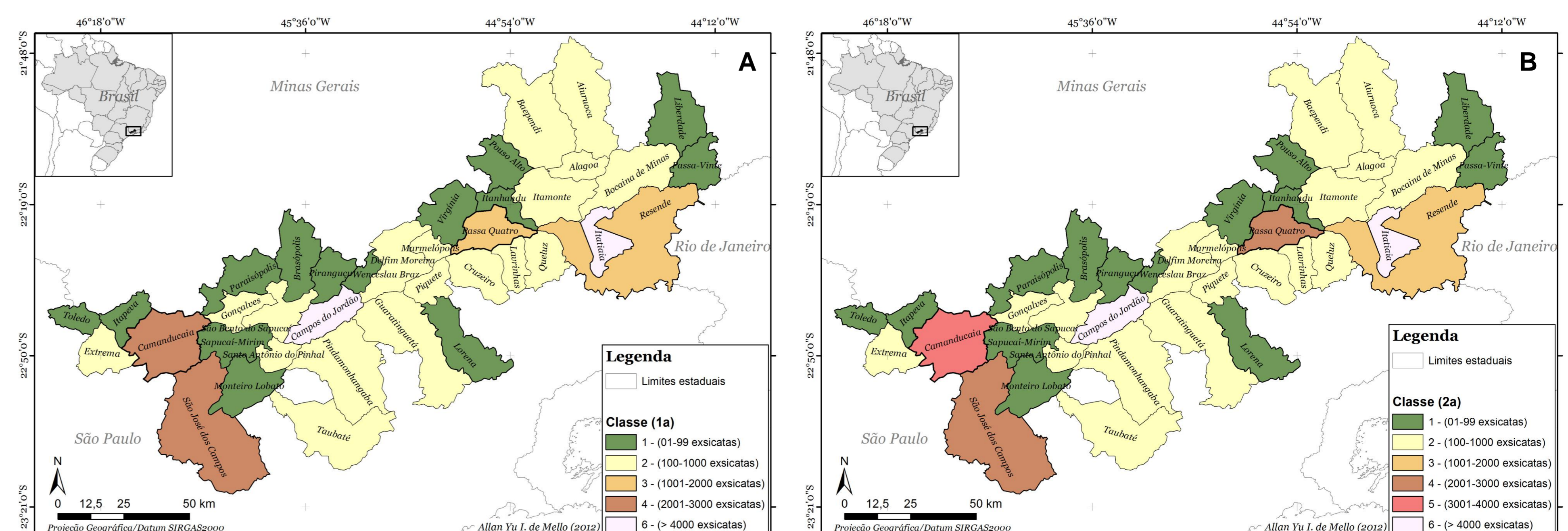
<http://www.cria.org.br>

Resultados

- Novas coletas montadas: 3.105 exsicatas depositadas no Herbário UEC.
- Espécies: 834 espécies pertencentes a 123 famílias e 377 gêneros.
- Informatização no “software” BRAHMS: 2.800 exsicatas conferidas.
- Digitalização das espécies: 2.000 novas fotos das quais 300 relacionadas aos registros BRAHMS.

Conclusão

O esforço de coleta evidenciou a importância da caracterização e disponibilização de dados da diversidade vegetal montana da Floresta Atlântica, e também a necessidade de novos levantamentos da flora de áreas pouco coletadas ao longo do gradiente altitudinal dessa região.



Mapas com a espacialização geográfica das coletas realizadas em municípios do Mosaico de Unidades de Conservação da Serra Mantiqueira Meridional. (A) Mapa com as classes de número de registros disponibilizados pelo projeto SpeciesLinkK (CRIA). (B) Mapa com as classes de número de registros com a inserção das novas coletas realizadas. Note a mudança de classes dos municípios de Camanducaia e Passa Quatro.

Agradecimentos: