

Aluno: Matheus Gonçalves Garcia
matheusggarcia@gmail.com

Orientador: Prof. Dr. Nilson Antonio Modesto Arraes
nilson@feagri.unicamp.br

Programa Institucional de Bolsas de Iniciação Científica – PIBIC/CNPq

Palavras-chaves: Gestão da Produção, Mapeamento de Processos, Usina de açúcar e Alcool

Introdução

Na gestão por processos, a etapa “AS IS”, dentro da técnica de mapeamento de processos, é muito útil na determinação do estado atual de uma organização, seu resultado é a elaboração de diagramas, que irão retratar fielmente como os processos estão sendo realizados dentro de uma empresa, os mesmos servirão de registro e documentação histórica da organização, para análises posteriores que indicarão onde estão ocorrendo os problemas ou gargalos possibilitando um diagnóstico mais preciso para cada tipo de situação.

O objetivo do presente trabalho foi mapear e elaborar os diagramas da etapa “AS IS” no setor de manutenção agrícola em uma usina de cana-de-açúcar.

Metodologia

Este trabalho foi realizado sob a forma de uma pesquisa de natureza descritiva através de um estudo de caso, em uma usina de estrutura funcional com processos em segundo plano, dentro das áreas de atuação da manutenção agrícola.



Figura 1: Representação das três etapas da metodologia

A notação utilizada para descrição do projeto foi EPC (Event-Driven Process Chain), através da ferramenta Visio Microsoft.

Resultados

A figura 2 é uma representação de alguns macroprocessos realizados pela usina, a maior dificuldade encontrada em sua elaboração foi o fato da empresa estar estruturada de maneira funcional com os processos em segundo plano.

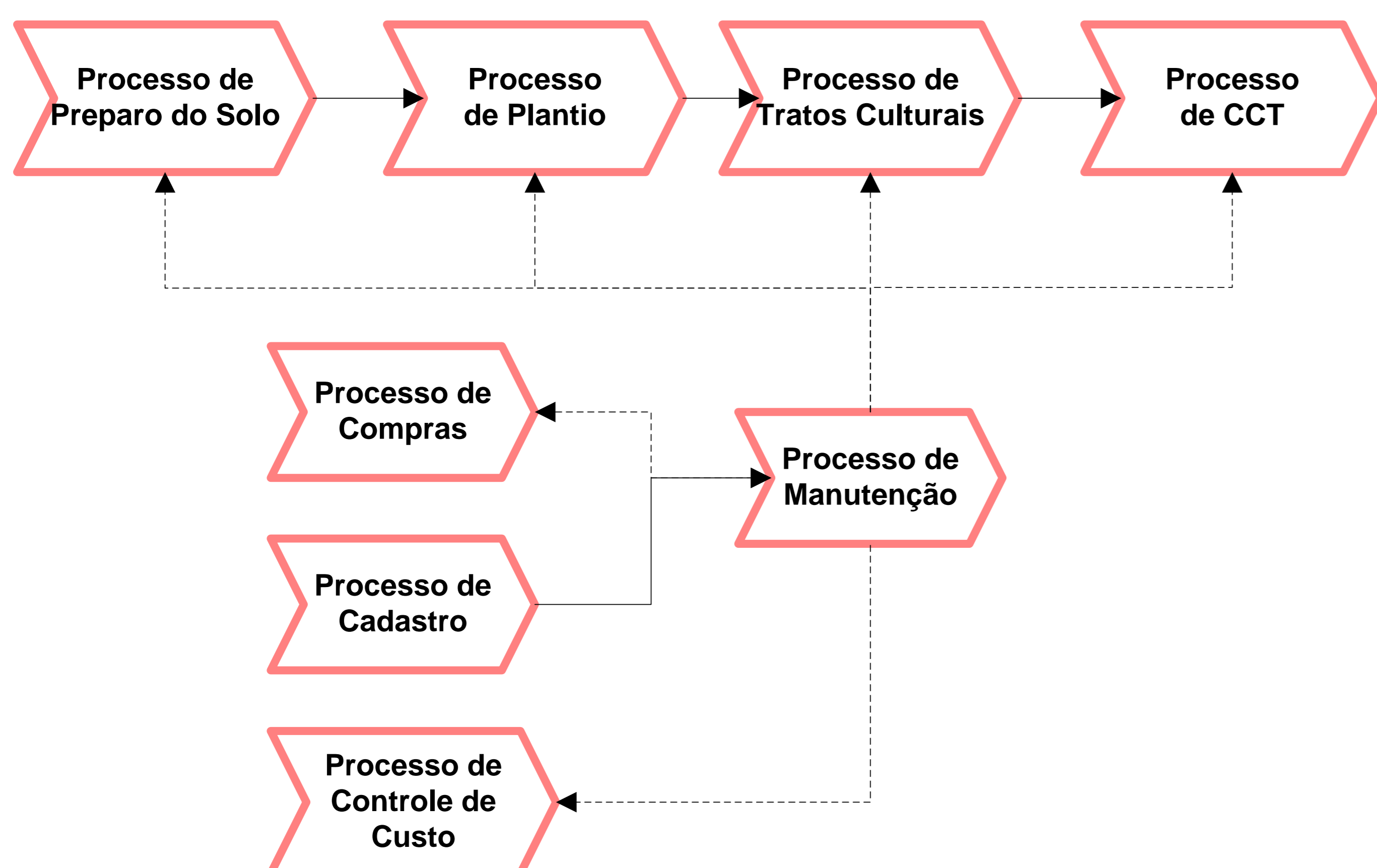


Figura 2: Delimitação da Manutenção Agrícola a Nível 0

A figura 3 traz um detalhamento do macroprocesso de manutenção e retrata quais são as derivações desse macroprocesso e como os processos que o compõe se relacionam entre si.

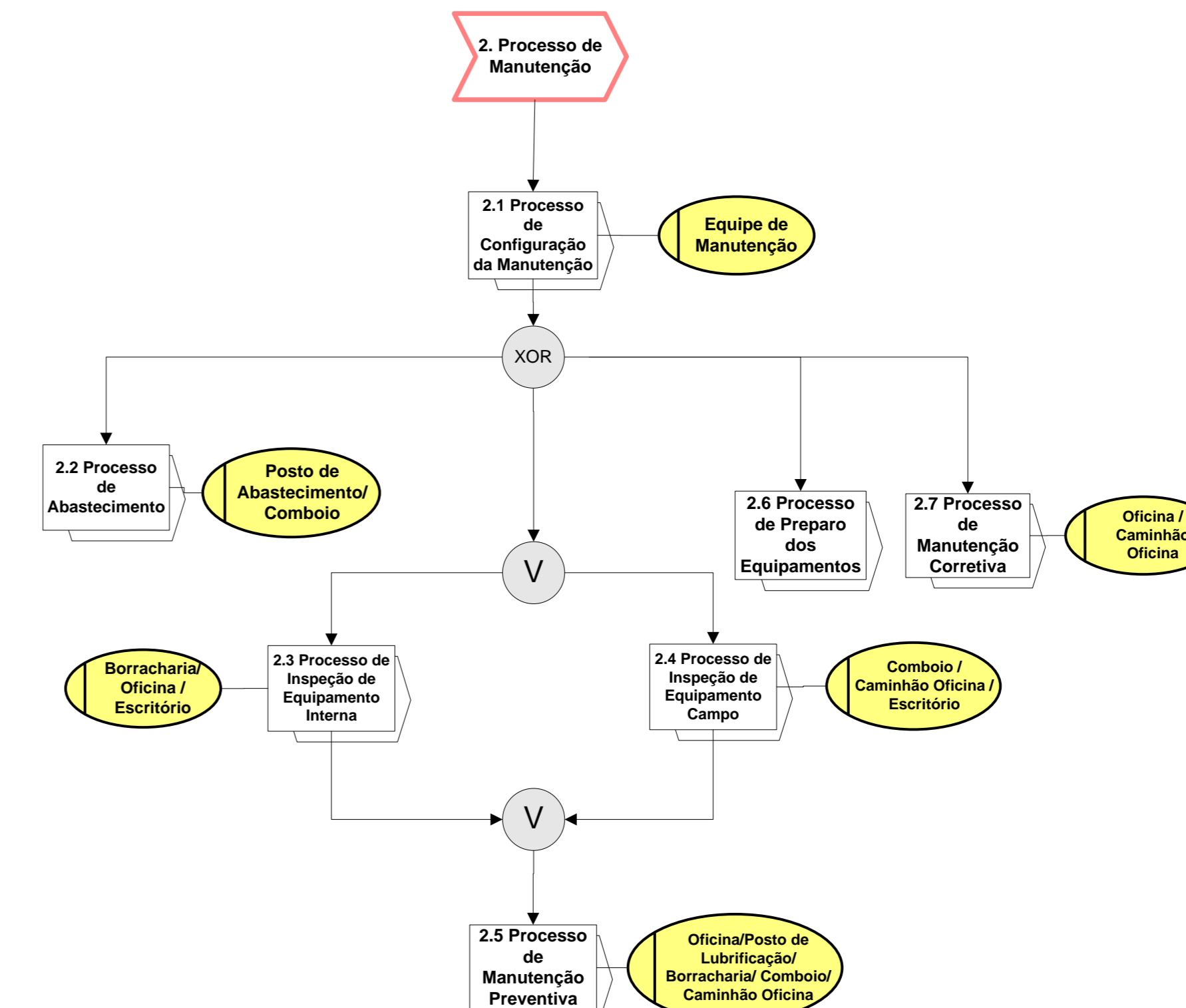


Figura 3: Mapa do Fluxo dos Processos de Manutenção Agrícola (Nível 1)

A partir da visão de como os funcionários vêem a disposição da manutenção agrícola pode-se aprofundar um pouco mais em seu detalhamento, mostrando como cada processo ou atividade da empresa está sendo realizada, observar figura 4.

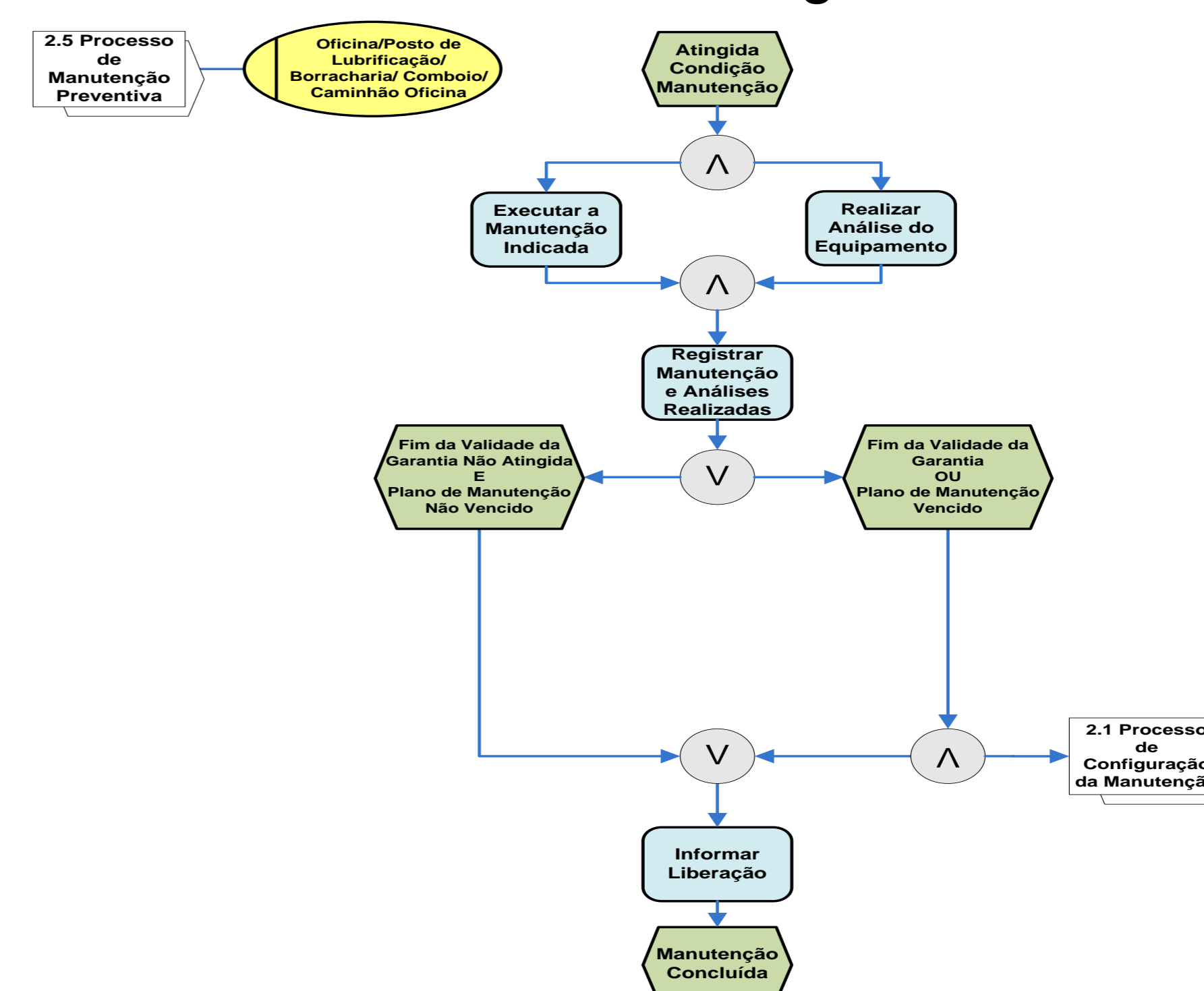


Figura 3: Detalhamento de um dos Processos que compõe a figura 3, Processo de Manutenção Preventiva (Nível 2)

Conclusões

Sob o ponto de vista da descrição, há uma carência de estudos que retratem mapeamentos de processos do setor de manutenção, salvo um esforço de Rocha & Muhlen(2001) que aborda uma relação entre a visão funcional (departamentos) com a visão de processos (atividades), dessa forma o presente trabalho contribui para o estado da arte uma vez que reforça essa relação e aprofunda outros esforços em mapear a manutenção. Além do mais ao tornar público os diagramas por esse trabalho realizado facilita-se futuros trabalhos no mesmo sentido, de forma que a soma destes possa contribuir para potências melhoras práticas, respeitando os contextos organizacionais.

Referências

ROCHA, L. S & MÜHLEN. Sistema de custeio baseado em atividades para gerenciamento do custo de manutenção de equipamentos médico-assistenciais. II Congresso Latinoamericano de Engenharia Biomédica. La Habana, Cuba, 23 a 25 de maio de 2001.

Agradecimentos à Renaldo Maziero Junior, Luis Ribeiro Vilela Filho e Francisco Azevedo Junqueira pelas contribuições prestadas no desenvolvimento deste trabalho.