

# AVALIAÇÃO CEFALOMÉTRICA DO ESPAÇO NASO E OROFARINGEANO EM PACIENTES COM OS DIFERENTES TIPOS DE DEGLUTIÇÃO ATÍPICA

Vieira PAA\*, Magnani MBBA, Neto JSP, Siqueira VCV

\*pabloavieira@gmail.com



DEPARTAMENTO DE ODONTOLOGIA INFANTIL - ÁREA DE ORTODONTIA  
FACULDADE DE ODONTOLOGIA DE PIRACICABA - UNIVERSIDADE ESTADUAL DE CAMPINAS  
SAE/UNICAMP

Palavras-chave: cefalometria - deglutição atípica - nasofaringe - orofaringe

## INTRODUÇÃO

Sabendo-se da importância das vias aéreas superiores para uma respiração normal e, conseqüentemente, para o crescimento e desenvolvimento craniofacial, torna-se fundamental o conhecimento de como e quanto cresce o espaço faringeano. Assim, elaborou-se este estudo para avaliar o crescimento das vias aéreas superiores através de telerradiografias. Foi avaliado se ocorriam alterações no espaço faringeano em pacientes com os diferentes padrões de deglutição atípica, ou seja, na deglutição atípica alta, média e baixa. Por meio da verificação dos valores médios encontrados para cada variável estudada, pode-se verificar alteração mais expressiva do espaço orofaringeano em pacientes com deglutição atípica baixa.

## METODOLOGIA

- Foram utilizados 45 telerradiografias em norma lateral de cabeça, de crianças na faixa etária dos 6 aos 12 anos de idade, de ambos os sexos;
- As telerradiografias foram realizadas de acordo com os padrões aceitos e conhecidos para realização de telerradiografias em norma lateral;
- Utilizou-se folhas de papel transparente de acetato (Ultraplan®) para a elaboração dos desenhos;
- Foram traçados as estruturas dento-esqueléticas, tegumentares e os pontos cefalométricos empregados (FIG. 1), os planos e linhas (FIG. 2) e mensuração das grandezas lineares (FIG.3);
- Todos desenhos anatômicos, grandezas cefalométricas e mensurações foram realizados por um único responsável pela pesquisa previamente treinado.

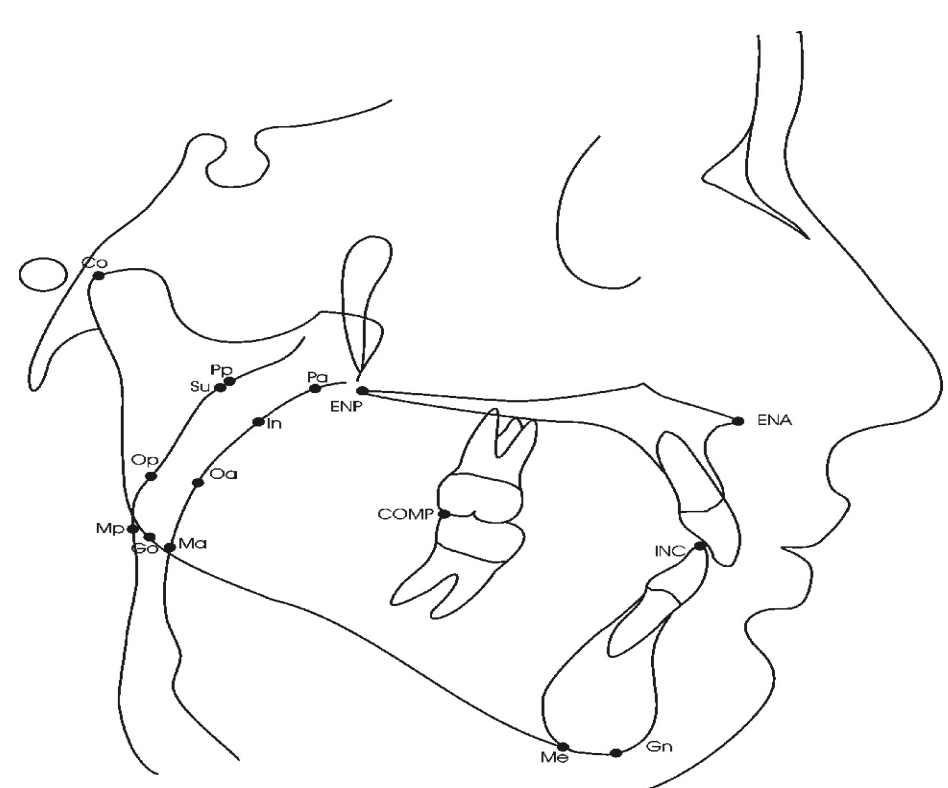


Figura 1 - Identificação das estruturas dento-esquelética, do perfil tegumentar, das vias aéreas superiores e demarcação dos pontos cefalométricos utilizados.

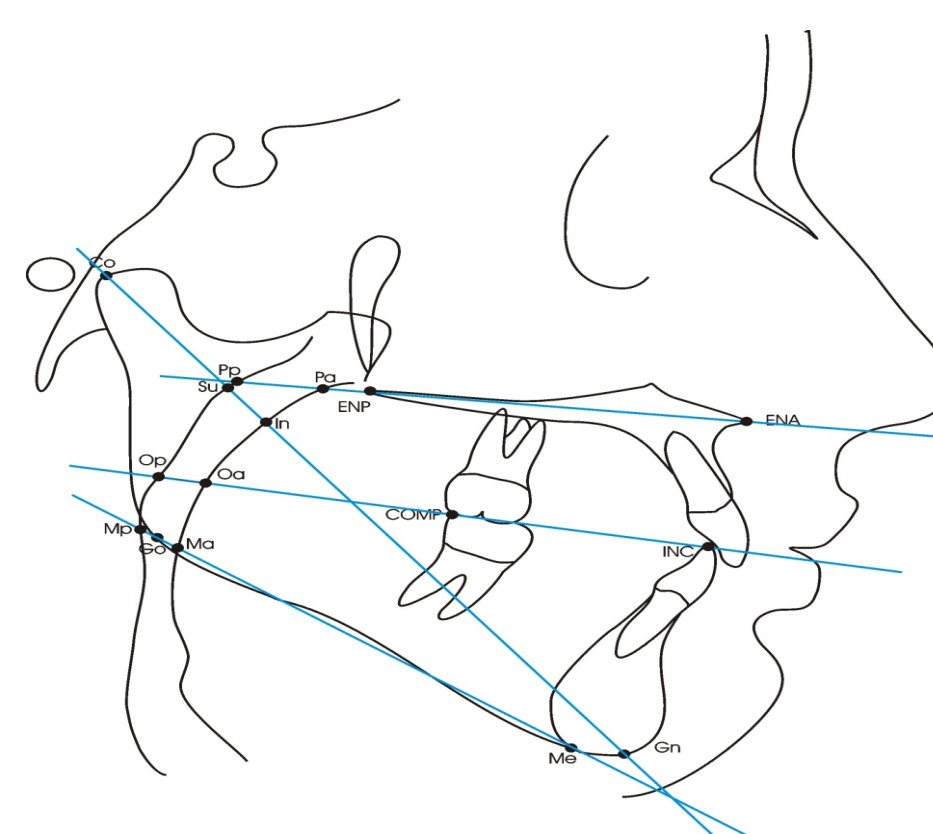


Figura 2 - Demarcação dos planos e linhas.

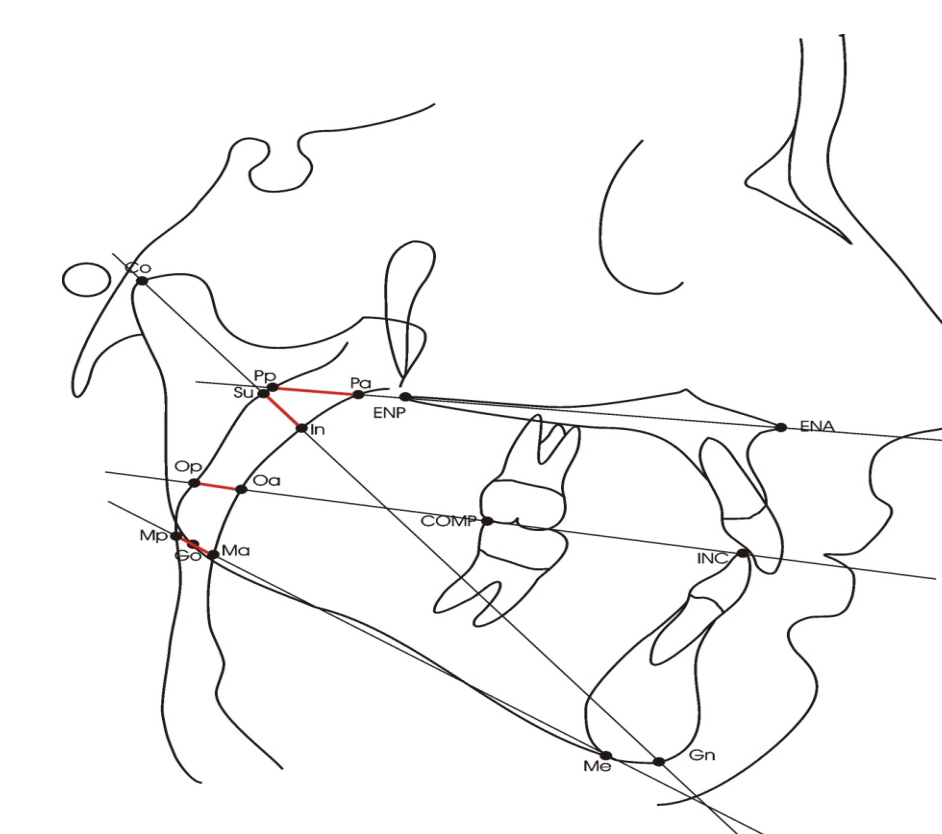


Figura 3 - Mensuração das grandezas lineares

## RESULTADOS

Tabela 1 - Média geral das quatro grandezas (em mm)

	n	Média Geral
Pa-Pp	45	14,599
In-Su	45	9,754
Oa-Op	45	10,086
Ma-Mp	45	10,351

Tabela 2 - Média das quatro grandezas por tipo de deglutição atípica (em mm)

	n	Baixa	Média	Alta
Pa-Pp	15	12,510	15,913	15,373
In-Su	15	8,607	10,387	10,270
Oa-Op	15	9,000	10,723	10,533
Ma-Mp	15	8,560	11,913	10,580

Tabela 3 - Média das quatro grandezas por gênero (em mm)

	n	Masculino	n	Feminino
Pa-Pp	15	14,770	30	14,513
In-Su	15	9,637	30	9,813
Oa-Op	15	10,423	30	9,917
Ma-Mp	15	10,967	30	10,043

## CONCLUSÃO

Diante dos resultados do presente trabalho e com a amostra estudada, foi possível concluir que ao se avaliarem os grupos com os diferentes padrões de deglutição atípica, apenas o grupo com deglutição atípica baixa apresentou valores médios das grandezas estudadas diferentes, com relação a média geral, e sem dimorfismo sexual.

### Referências Bibliográficas

1. MACHADO JÚNIOR, A. J.; CRESPO, A. N.; AVALIAÇÃO CEFALOMÉTRICA DO ESPAÇO OROFARÍNGEO EM CRIANÇAS COM DEGLUTIÇÃO ATÍPICA. REV. BRAS. DE OTORRINOLARINGOLOGIA, 2012. v. 78, n. 1, p. 120-125, JAN/FEV.  
2. FERNANDES, S. H. C.; SIQUEIRA, V. C. V. DE.; AVALIAÇÃO DOS ESPAÇOS DA NASO E DA OROFARINJE DOS QUATRO ADS SEIS ANOS DE IDADE. REV. SOC. PAULISTA DE ORTOD. v. 44, n. 6, p. 543-49, 2011.  
3. VIEIRA, M. D.; VILELLA, D. V.; CEPHALOMETRIC EVALUATION OF THE OROPHARYNGEAL SPACE IN CASES OF ATYPICAL SWALLOWING. REV. ODONTO CIÊNC., p. 26-30, 2008.

4. KURAMAE, M.; NOUER, D. F.; ALMEIDA, M. H. C.; MAGNANI, M. B. B. A.; UMA PROPOSTA DE CLASSIFICAÇÃO PARA A DEGLUTIÇÃO ATÍPICA COM INTERPOSIÇÃO LINGUAL. J. BRAS. ORTOD. ORTOP. FACIAL, 2001; v. 6, n. 33, p. 205-12.  
5. MC NAMARA, J. A.; DENTOFACIAL ADAPTATION IN ADULT PATIENTS FOLLOWING FUNCTIONAL REGULATOR THERAPY. AM. J. ORTHOD. DENTOFAC. ORTHOP, 1984. v. 85, p. 57-74.