

# ESTUDO E CARACTERIZAÇÃO DO PROCESSO DE CRESCIMENTO URBANO NO MUNICÍPIO DE CAMPO LIMPO PAULISTA (SP)



Valderson Salomão da Silva  
Prof. Dr. Lindon Fonseca Matias  
INSTITUTO DE GEOCIÊNCIAS – UNICAMP  
Programa Institucional de Bolsas de Iniciação Científica (PIBIC/ CNPq)



Palavras-chave: Geografia – Urbano – Campo Limpo Paulista

## Introdução

O presente trabalho de iniciação científica buscou caracterizar o processo de crescimento urbano em Campo Limpo Paulista, no estado de São Paulo. Isso se desenvolveu com os objetivos de compreender a estruturação do espaço urbano na formação socioespacial brasileira a partir de um estudo de caso e de verificar as possibilidades e limitações do uso de tecnologias de mapeamento para a elaboração de uma periodização do processo de crescimento urbano

## Metodologia

- Interpretação de fotos aéreas de 1962 e 1972 e imagens dos satélites Landsat-5/TM de 1986, 1992 e 2002 e WorldView 2 do ano de 2010, correspondentes ao território de Campo Limpo Paulista em diferentes momentos
- Elaboração de dois mapas temáticos centrais. O primeiro se refere à expansão da área construída no território campolimpense e foi construído sobrepondo-se as interpretações acima mencionadas. Já o segundo trata de uma tipologia do uso urbano mais recente (2010) por meio de critérios adaptados de Roggero e Luchiari (2011).
- Investigação do processo histórico de formação do município, da organização e dos usos do território e das características do sítio urbano e da situação geográfica. Para isso, foi de suma importância a compilação feita por Martinelli e Coen (2003).

## Principais resultados

Os resultados da pesquisa podem ser sintetizados em uma periodização proposta pelo autor por meio da metodologia adotada. Nesse sentido, são três os períodos:

- Formação e consolidação do núcleo urbano (1881-1970): se deu com a implantação da Estrada de Ferro Santos-Jundiaí. Em decorrências das características operacionais desse modal, esse primeiro período é marcado por uma forte concentração da área urbanizada no entorno da estação ferroviária de Campo Limpo (LANGENBUCH, 1971).
- Expansão e fragmentação (1970-1990): com a expansão e modernização do modal rodoviário em detrimento das ferrovias, possibilitou-se uma ocupação urbana estruturalmente mais flexível, espalhada por áreas mais distantes do centro. Ao mesmo tempo assistiu-se, nesse período, a um acelerado processo de urbanização em todo o país, com caráter altamente segregador. Como resultado disso, conduziu-se um crescimento urbano intenso, esparsos e fragmentado;
- Densificação do uso urbano (1990- ): a partir da década de 1990 observa-se a diminuição da expansão da mancha urbanizada. No entanto, essa diminuição não é acompanhada de uma mudança no ritmo de crescimento demográfico. A partir disso, conclui-se que o atual período representa um predomínio da densificação do uso urbano marcado principalmente pela ocupação de lotes vazios no interior da área urbanizada.

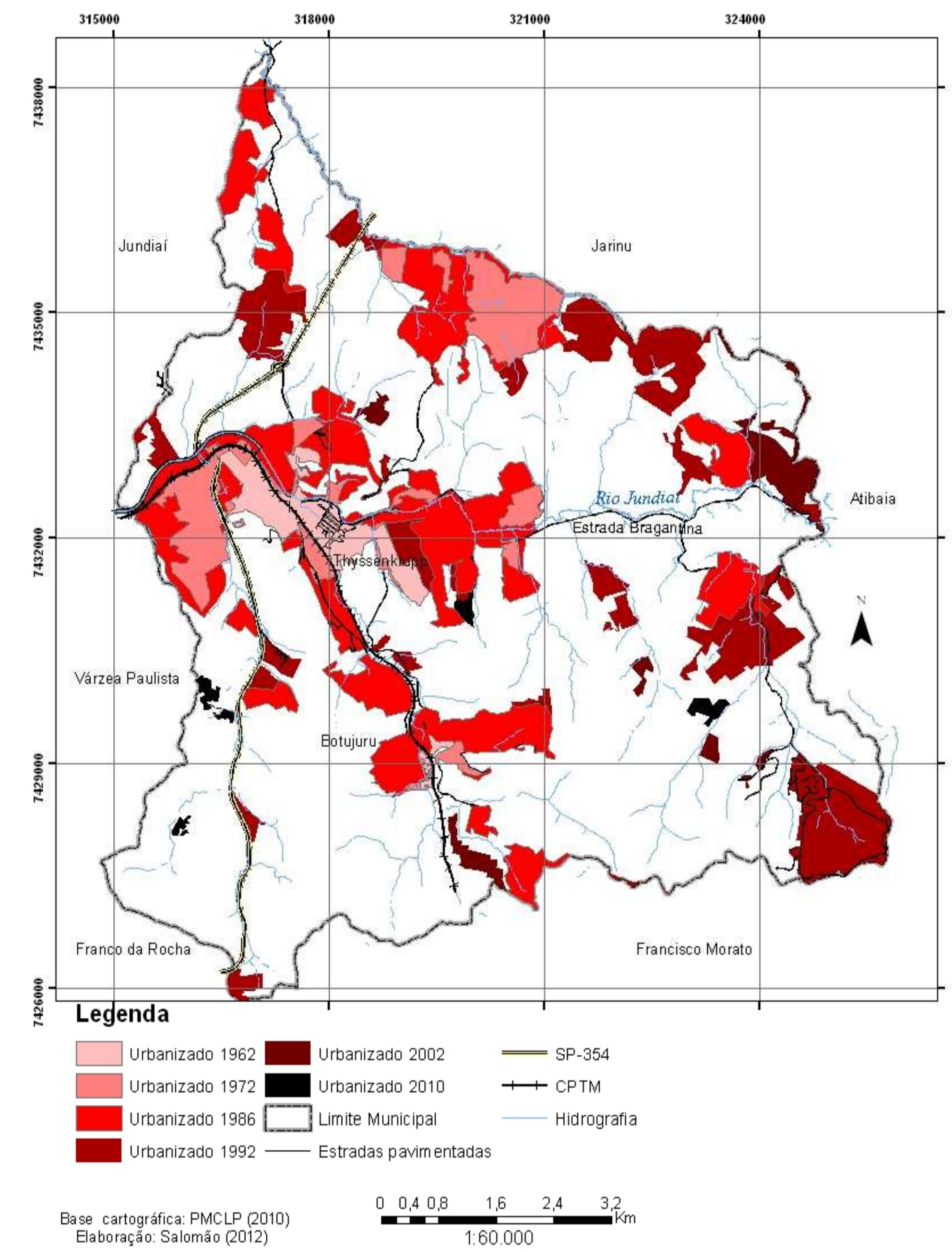
## Referências Bibliográficas

ROGGERO, M.A.; LUCHIARI, A. Um ensaio metodológico sobre a qualidade de vida no distrito de Cachoeirinha, zona norte da cidade de São Paulo – SP. *Revista do Departamento de Geografia – USP*, São Paulo, v. 22, p. 82-107, 2011.

LANGENBUCH, J. Estruturação da Grande São Paulo. Rio de Janeiro: IBGE, 1971.

MARTINELLI, P.L.; COEN, E. *Campo Limpo Paulista: das origens ao terceiro milênio*. São Paulo: Cooperativa Técnico-Educacional, 2003.

Expansão da área urbanizada no município – 1962-2010



Tipologia do uso urbano – 2010

