

AMBIÊNCIA DE ALOJAMENTO E PROBLEMAS LOCOMOTORES NA PRODUÇÃO DE FRANGOS DE CORTE

Carvalho, L. A. M¹; Prazeres, S. X. ¹; Rodrigues, C. S. ¹; Jacob, F. G. ¹; Nääs, I. A. ¹; Baracho, M. S. ¹²



1. Departamento de Construções Rurais e Ambiente - FEAGRI-UNICAMP – Campinas / SP

2. Professora Doutora Orientadora
Agência Financiadora: SAE, CNPq

Palavras-Chave: ambiente, frango de corte, construções rurais



INTRODUÇÃO

O Brasil se posiciona em um lugar de destaque no mercado mundial avícola e com a abertura de novos mercados para a exportação, há o destaque para os pés de frango de corte que vem conquistando os mercados asiáticos. Um dos grandes desafios que a indústria avícola mundial enfrenta atualmente é com relação aos problemas locomotores em frangos de corte.

Segundo DAWKINS et al., 2004, o gait score avalia o modo no qual o frango caminha sobre a superfície, e é utilizado como um indicativo do bem-estar animal, para que o mesmo não sofra.

O objetivo do trabalho foi verificar a correlação entre a ambiência do alojamento e os problemas locomotores de frango de corte.

MATERIAL E MÉTODOS

O trabalho foi realizado em dois tipos de aviários, um com pressão negativa e cama nova tipo maravalha e o outro com pressão positiva e com cama reutilizada tipo casca de arroz na cidade de Holambra – SP.

O gait score foi dividido em três níveis que foi: 0- normal (Ave saudável, tem a capacidade de andar dez passos normalmente); 1-médio (Ave capaz de andar dez passos, mas com dificuldade apresentando desequilíbrio entre os membros); 2- ruim (Ave quase não consegue andar ou caminha de 1 a 3 passos e senta

Para coleta de dados de temperatura superficial da cama foram capturadas imagens (Figura 1) com o auxílio de câmera termográfica infravermelha TESTO® (Figura 2).

As variáveis ambientais no ambiente foram coletadas com a utilização de data loggers Hobo® (Figura 3).

O Gait Score foi avaliado com aves de 28, 35 e 42 dias, identificando a frequência de aves com cada nível de *gait score*.

RESULTADOS E DISCUSSÃO

A idade do frango teve influência no gait score. Aos 28 dias foi menor, aos 35 dias se tornou maior e depois permanece. Segundo SORENSEN et al. (2000), desordens de locomoção, são um problema relativamente menos importante aos 28 dias.

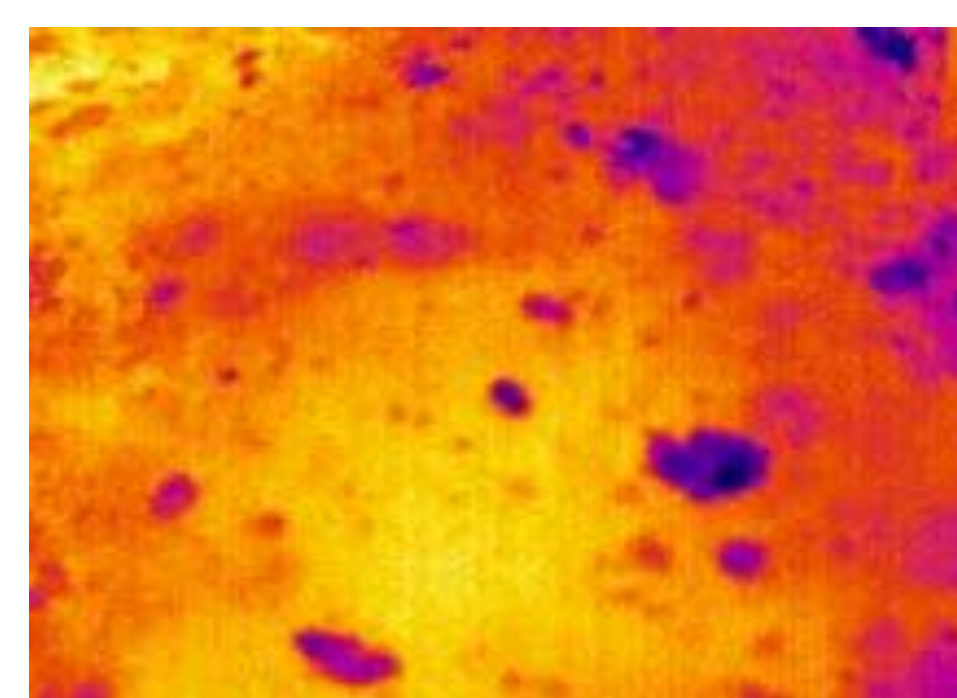


Figura 1 .Imagens termográficas da cama



Figura 2 . Câmera termográfica



Figura 3 . Data loggers Hobo

CONCLUSÃO

Os resultados mostraram que existe correlação entre as idades das aves e problemas locomotores.

REFERÊNCIAS BIBLIOGRÁFICAS

DAWKINS, M.S. Behavior as a tool in the assessment of animal welfare. *Zoology*, Berlim, v.106, n.4, p.383-7, 2003.

AGRADECIMENTO:



SAE