



CARTOGRAFIA HISTÓRICA: UMA CONTRIBUIÇÃO AO CONHECIMENTO HISTÓRICO-GEOGRÁFICO A PARTIR DA ANÁLISE DOS MAPAS HISTÓRICOS DA CIDADE DE CAMPINAS (SP)



Núria Ap. Miatto Rampazo (graduanda, nuriarampazo@gmail.com) e Prof. Dr. Lindon Fonseca Matias (orientador, lindon@ige.unicamp.br)



DEPARTAMENTO DE GEOGRAFIA
INSTITUTO DE GEOCIÊNCIAS
UNIVERSIDADE ESTADUAL DE CAMPINAS
Palavras-chave: Cartografia, Geografia, Campinas

Apoio :



INTRODUÇÃO

De um pouso de tropeiros a polo industrial e científico, a cidade de Campinas modificou-se continuamente e cada estágio dessa mudança está preservado e esquecido nos mapas que, um dia, foram produzidos com o intuito de representar aquilo que vinha a ser a realidade, daí cada mapa preservar a efemeridade de seu tempo, sendo riquíssima fonte de pesquisa histórica e geográfica. Apesar da notável importância, pouco se há produzido no campo da Cartografia Histórica no Brasil e, atualmente, muitos mapas históricos acabam por perder-se em meio a tantos documentos abandonados em acervos. Diante disto, o trabalho objetivou levantar e analisar informações acerca dos documentos cartográficos históricos da cidade de Campinas, de forma a contribuir para o conhecimento histórico e geográfico da cidade, bem como para a catalogação, preservação e armazenamento desses materiais.

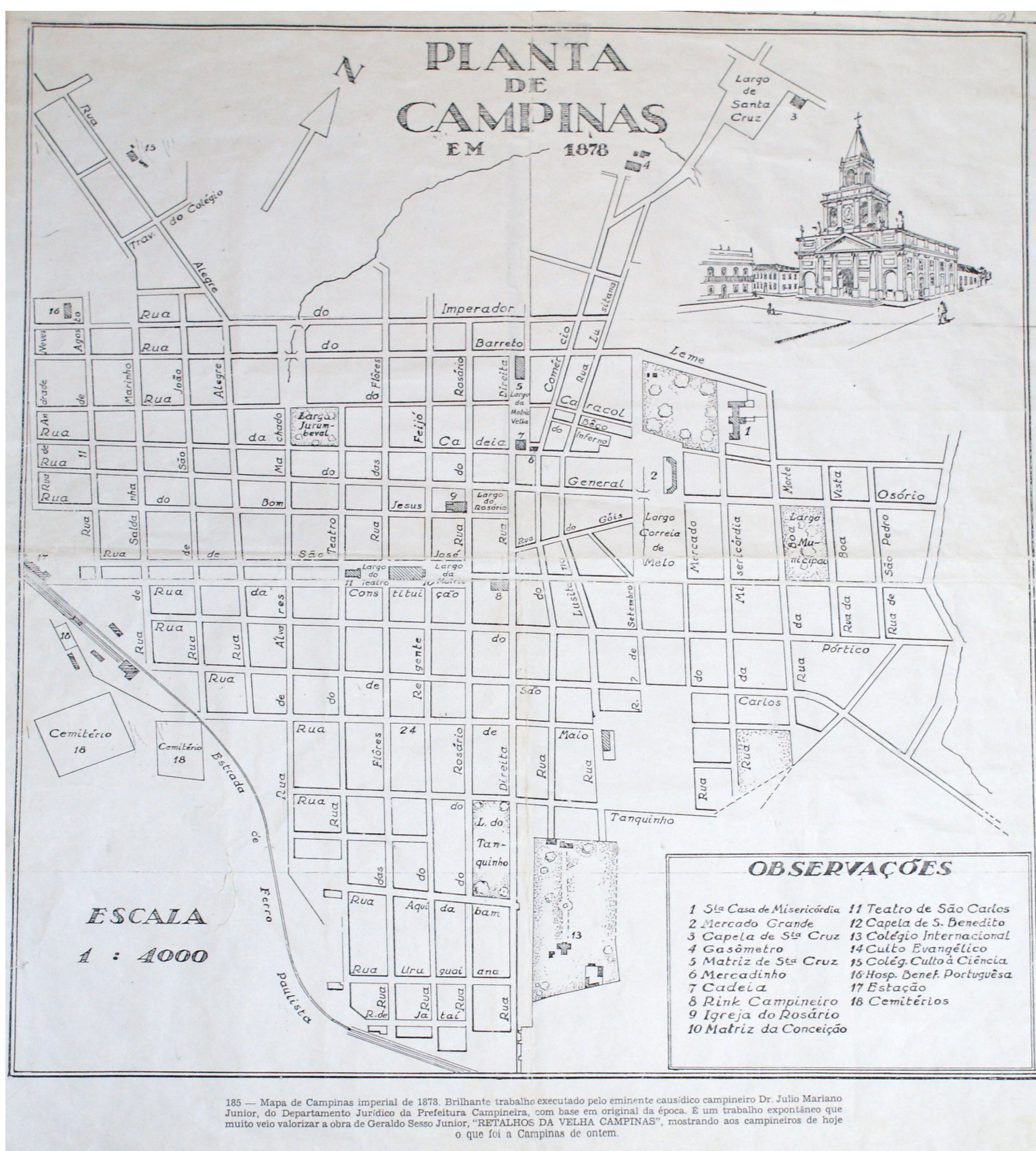


Figura 1. Planta de Campinas em 1878. Cópia pertencente ao Centro de Memória da Unicamp (CMU) da planta original em escala 1:4.000, de autoria de Luis Pucci. Fotografia fora de escala cedida pelo CMU.

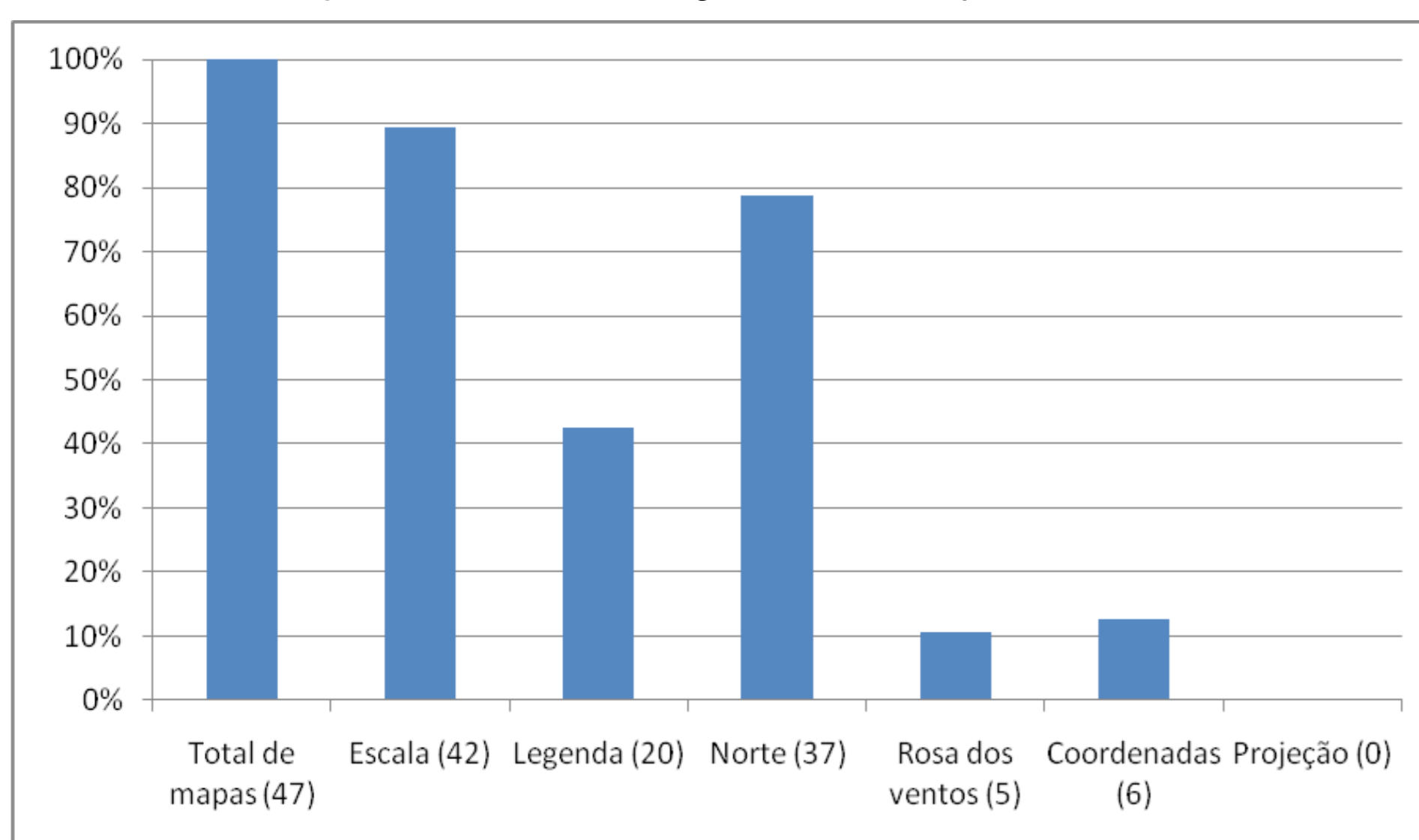
METODOLOGIA

A metodologia adotada incluiu levantamento e revisão bibliográfica, visitas técnicas a acervos para consulta documental, catalogação dos mapas históricos, elaboração de gráficos e tabelas a partir dos dados coletados, e com isso analisar o contexto em que tais mapas foram produzidos e seu significado histórico-geográfico ao longo do desenvolvimento histórico de Campinas. A partir de uma base cartográfica georreferenciada atual de Campinas, foi realizada a reconstrução de dois mapas históricos: uma planta de 1878 (por ser a mais antiga de que se tem notícia na bibliografia sobre o tema) e outra de 1929 (por ser um intervalo de tempo considerável para a percepção e análise de mudanças significativas no desenvolvimento, na área e na morfologia da cidade como um todo e também por ser a planta mais recorrente na bibliografia sobre o município).

Figura 2. Mapa comparativo entre a área urbanizada de Campinas representada nos mapas de 1878, 1929 e atual (2012).

RESULTADOS E DISCUSSÃO

Gráfico 1. Presença de elementos cartográficos nos mapas históricos analisados



Fonte: Mapas históricos de Campinas
Org.: autora

Os resultados mostram que a maioria dos mapas analisados foi produzida com o intuito imediato de delimitar terras e propriedades, sem preocupação com o rigor cartográfico em si. Os mapas referentes ao município de Campinas (SP), encontrados e analisados no decorrer da pesquisa, podem ser subdivididos em dois grandes grupos: o primeiro abrange os mapas da Campinas urbana, com suas ruas, igrejas e escolas; enquanto o segundo abrange a Campinas rural, com plantas específicas de fazendas e seus loteamentos e também núcleos coloniais.

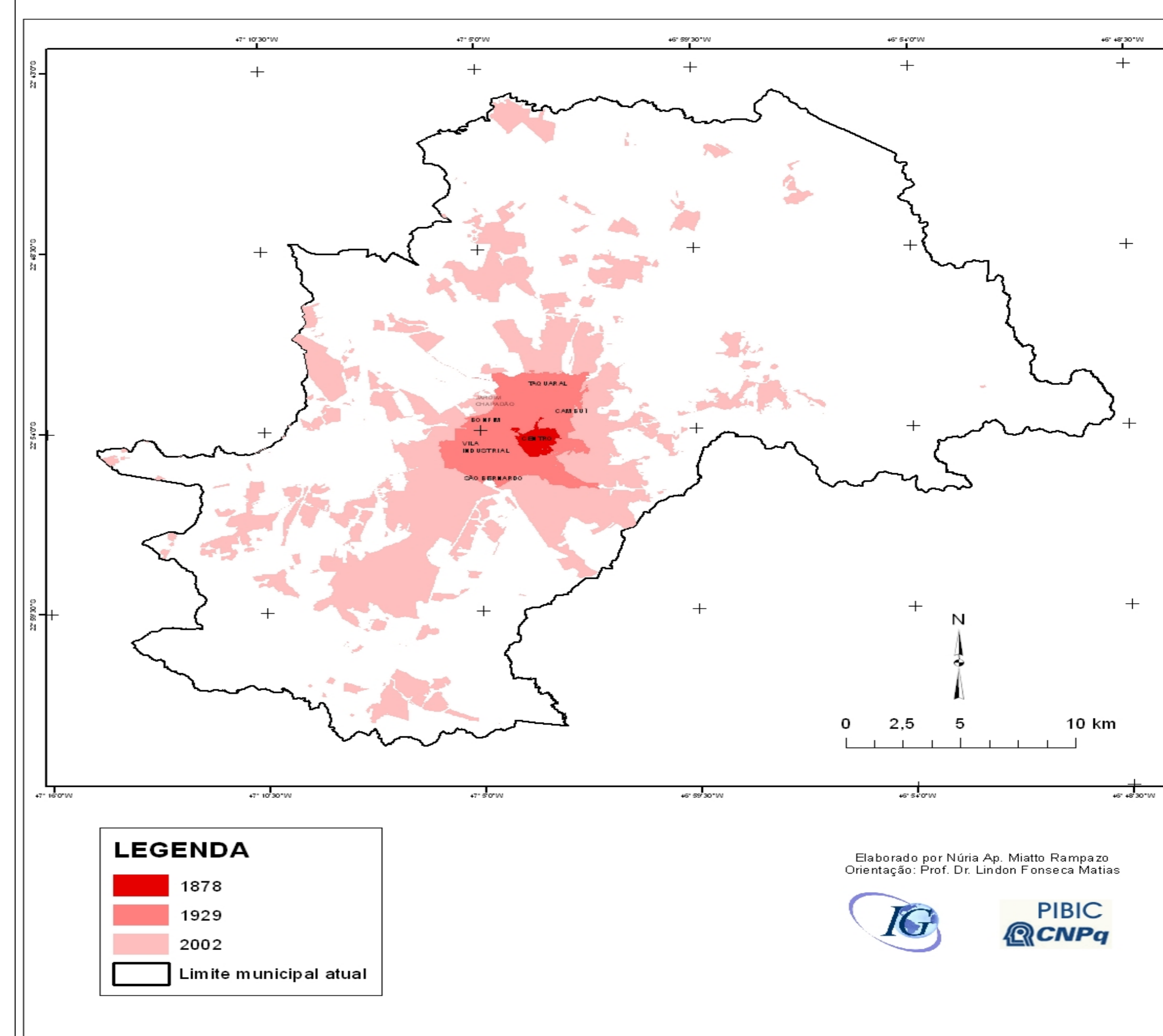
CONCLUSÕES

Com a realização deste projeto, foi possível perceber o quão importante se mostra a pesquisa da Cartografia Histórica ao estudo da história de uma cidade e de seu desenvolvimento urbano e, apesar disto, poucos possuem conhecimento de que este material sequer exista. Os mapas históricos são uma fonte de conhecimento inesgotável, que deve ser preservada e divulgada para a população, a fim de que ela familiarize-se com o município no qual vive, criando laços com os monumentos, com as ruas e as praças e, assim, sentindo-se no dever de proteger a história de sua cidade.

REFERÊNCIAS BIBLIOGRÁFICAS

- BADARÓ, R. de S. C. **Campinas, o despontar da modernidade**. Campinas, SP: UNICAMP/CMU, 1996.
- BITTENCOURT, L. **Riscando a cidade: cartografia histórica e desenho urbano de Campinas**. Campinas, SP: UNICAMP/CMU: Arte Escrita, 2009.
- LAPA, J. R. do A. **A cidade: os cantos e os anjos**: Campinas 1850-1900. São Paulo, SP: USP, 1996.
- MENEZES, P. **Cartografia Histórica: um instrumento de análise geográfica**. In: BICALHO, A. M.; GOMES, P. (org.). *Questões metodológicas e novas temáticas na pesquisa geográfica*. Rio de Janeiro, RJ: Publit, 2009.
- SANTOS, A. da C. **Campinas, das origens ao futuro**: compra e venda de terra e água e um tombamento na primeira sesmaria da Freguesia de Nossa Senhora da Conceição das Campinas do Mato Grosso de Jundiá (1732-1992). Campinas, SP: Editora da Unicamp, 2002.

ANEXO IV. Evolução Urbana de Campinas



Elaborado por Núria Ap. Miatto Rampazo
Orientação: Prof. Dr. Lindon Fonseca Matias

