

UNICAMP

AVALIAÇÃO DAS CONDIÇÕES DE CONFORTO AMBIENTAL NA ENFERMARIA DE ORTOPEDIA DO HOSPITAL DE CLÍNICAS DA UNICAMP

Fujiwara MT¹, Labaki LC²

¹ Graduação em Medicina; Faculdade de Ciências Médicas - Unicamp

² Departamento de Arquitetura e Construção; Faculdade de Engenharia Civil, Arquitetura e Urbanismo - Unicamp

INTRODUÇÃO

A humanização dos espaços de saúde tem sido mais valorizada nas últimas décadas, inclusive por políticas públicas brasileiras. Fazem parte desse processo tanto a questão da melhoria do atendimento como das mudanças na arquitetura hospitalar.

Um ambiente dentro das condições de conforto ambiental proporciona uma sensação de bem estar aos pacientes e também aos profissionais do local, gerando impacto na satisfação com o tratamento e com o trabalho, respectivamente.



Fig. 1: Posto de Enfermagem



Fig. 12: Quarto

METODOLOGIA

1. Consulta a arquiteto especializado

Visita à Enfermaria com o arquiteto Isac Lopes, responsável pela manutenção e reformas do HC.

2. Questionários

Realização de questionários com pacientes, acompanhantes e profissionais da Enfermaria de Ortopedia, mediante assinatura do TCLE, com perguntas referentes à situação da internação, acompanhamento ou trabalho, e identificação do grau de satisfação dos entrevistados com o ambiente, em duas situações: Verão e Inverno

3. Medições

Medição dos níveis de temperatura, ventilação e umidade, de hora em hora, em três pontos distintos da enfermaria (Posto de Enfermagem, Quartão e Quartinho), em duas situações: Verão e Inverno. Cálculo do Voto Médio Estimado, que traduz a Porcentagem Estimada de Insatisfação no ambiente., através dos valores de: velocidade do ar, temperatura, temperatura do globo, taxa de metabolismo do indivíduo e taxa de isolamento térmico da vestimenta.,

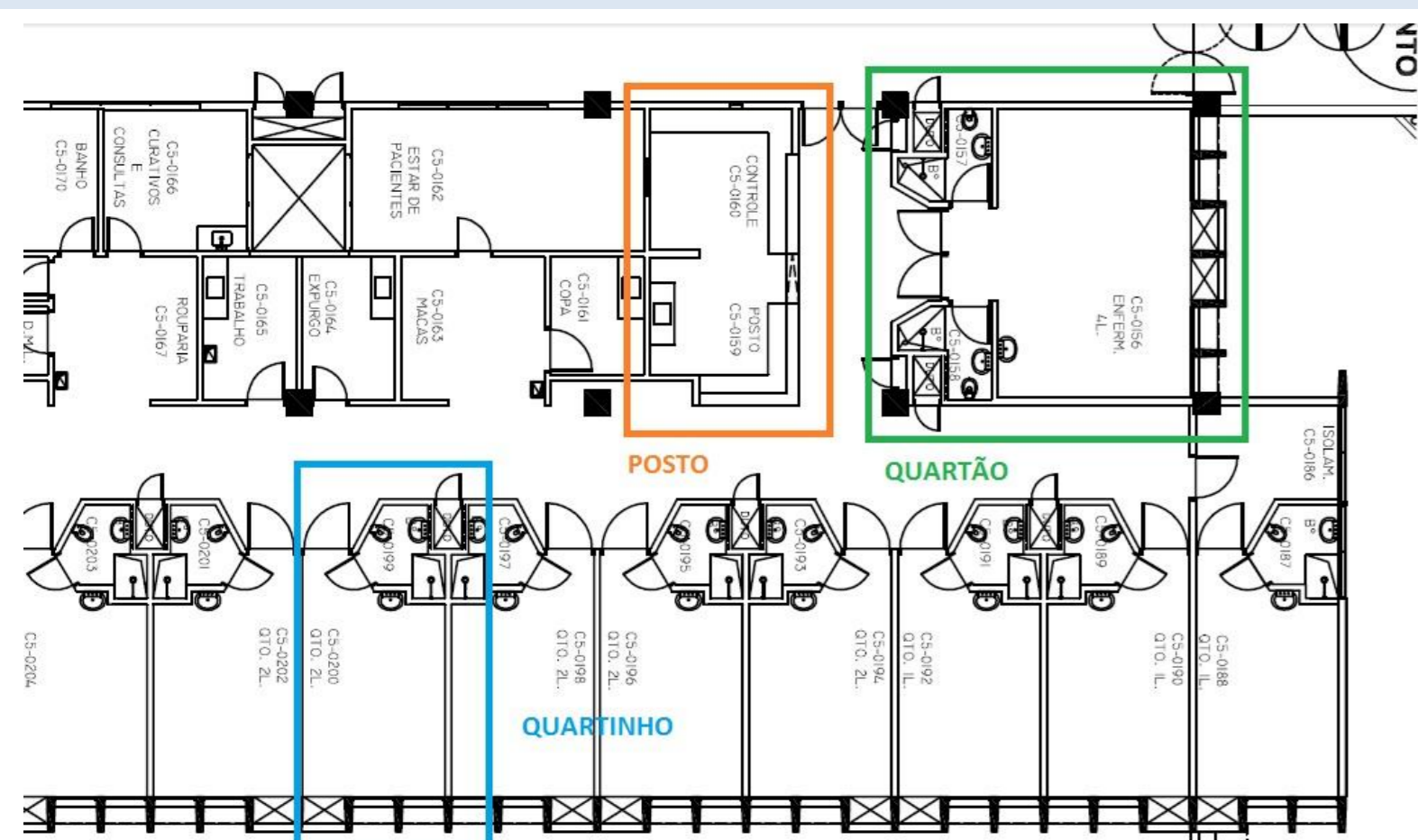


Fig. 3: Planta da Enfermaria de Ortopedia

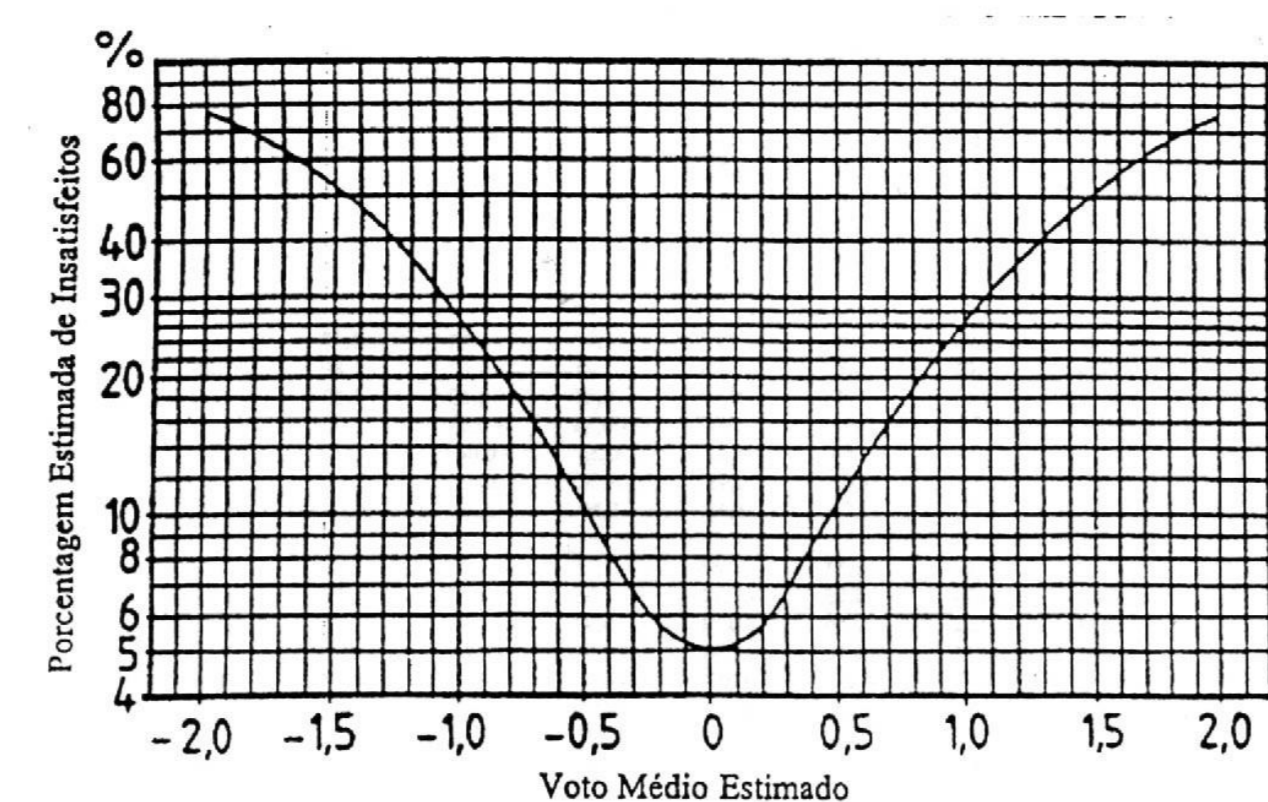


Fig. 4: Relação Voto Médio Estimado e Porcentagem Estimada de Insatisfação

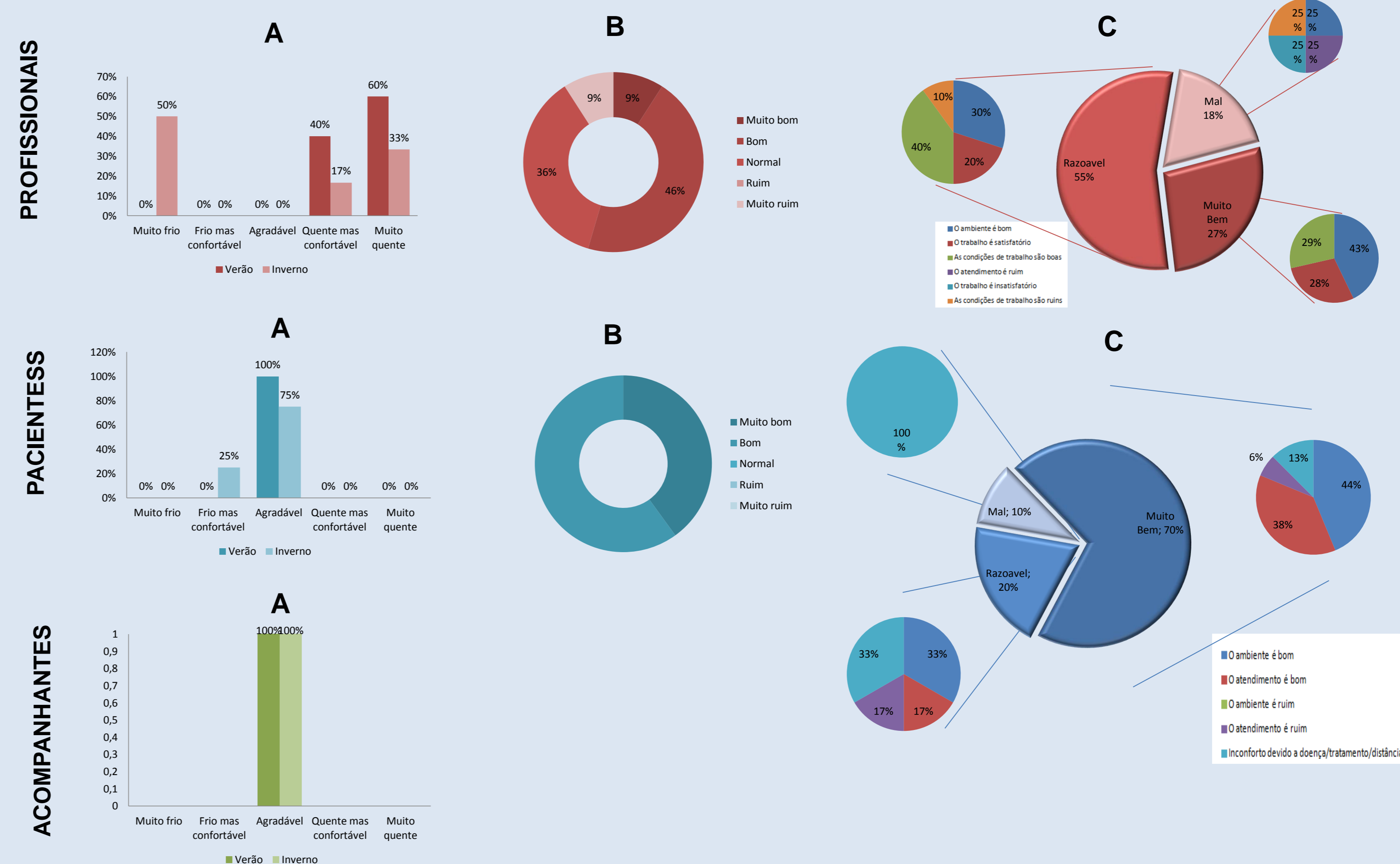
RESULTADOS E DISCUSSÃO

1. Consulta a arquiteto especializado

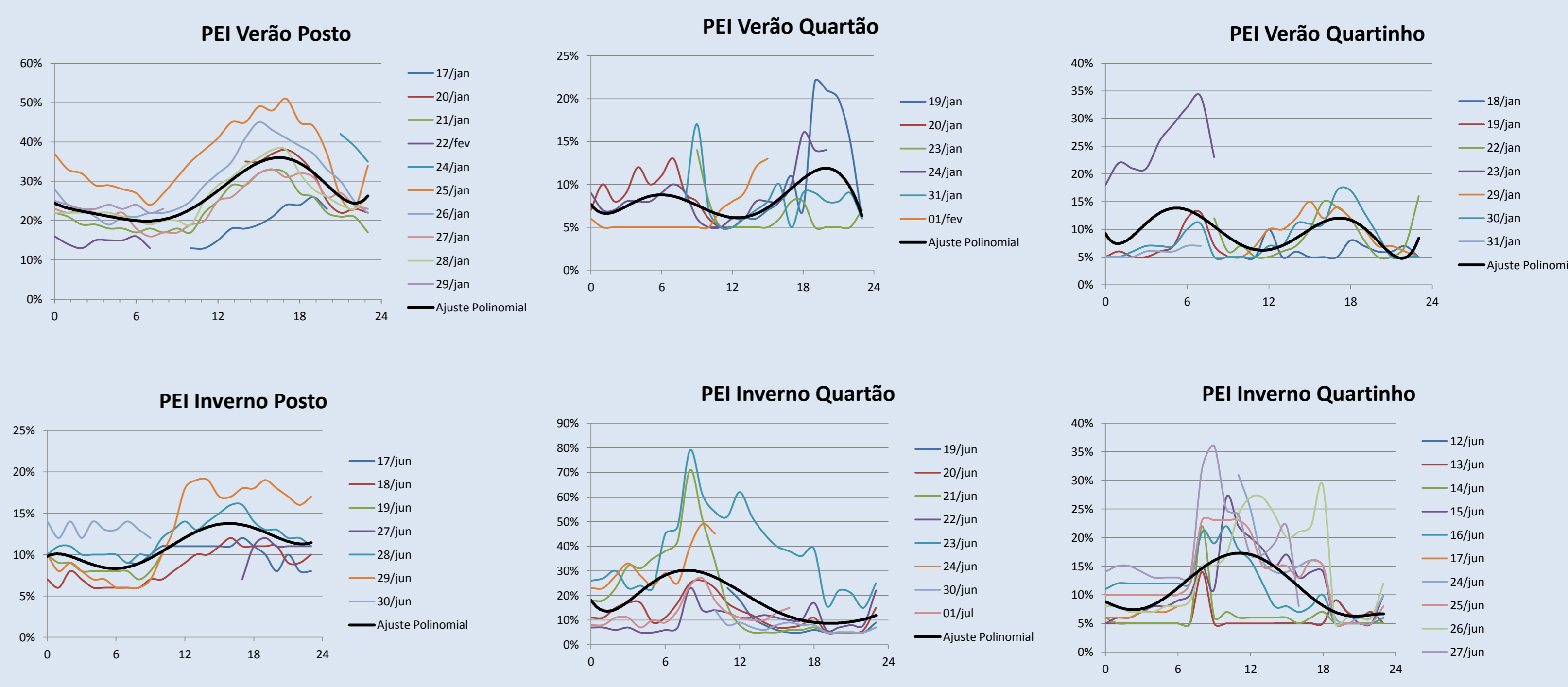
A maior dificuldade na reforma de hospitais é a questão de manter o funcionamento do local durante a obra, tornando-a mais cara, complexa e demorada. Há um projeto de reforma para as enfermarias para adequá-las as necessidades atuais, porém a perspectiva é que seja realizada em alguns anos. As principais alterações serão na parte elétrica, hidráulica, iluminação, piso e revestimentos, climatização e modernização do ambiente.

2. Questionários

- A. O que você acha desse ambiente quanto à temperatura?
- B. No geral, qual sua opinião sobre o ambiente da enfermaria?
- C. Como você se sente nesse ambiente e quais os motivos?



3. Medições: Situação de desconforto térmico: PEI > 10%



CONCLUSÃO

No caso da Enfermaria de Ortopedia do HC, o ambiente possui influências distintas sobre os três grupos estudados. Para os profissionais, a satisfação está relacionada tanto ao ambiente como ao trabalho, porém a insatisfação é mais relacionada às condições de trabalho. Para os pacientes, há uma situação de conforto térmico e satisfação com o ambiente que se traduz em uma sensação de bem estar até certo ponto. Pacientes mais graves e com maior período de internação apresentam maior insatisfação relacionada a outros motivos, independente do ambiente. Para acompanhantes, há fatores positivos e negativos no local, porém a questão emocional do acompanhamento é muito mais significativa.

A influência do ambiente da enfermaria influencia positivamente a impressão geral dos entrevistados, porém dentro das limitações apresentadas. Parece haver um maior enfoque no conforto do paciente, afinal, a função vital do hospital é tratar e curar os doentes. Entretanto, a estrutura atual não contempla de forma global as necessidades de profissionais e acompanhantes. A reforma e atualização da Enfermaria de Ortopedia é de extrema importância, sendo que o seu projeto deve procurar sanar os maiores problemas e tornar o local mais confortável para as partes que o utilizam.