

PROGRESSÃO DE LESÕES DE SUBSTÂNCIA BRANCA ANALISADA ATRAVÉS DA RESSONÂNCIA MAGNÉTICA NO LÚPUS ERITEMATOSO SISTÊMICO JUVENIL.



Antonio de Oliveira Lima Junior, Simone Appenzeller, Tamires Lapa.

Faculdade de Ciências Médicas – UNICAMP – Campinas, São Paulo, Brasil

Agência Financiadora: SAE – Serviço de Apoio ao Estudante.



Palavras Chave: *Lúpus Eritematoso Sistêmico Juvenil - lesão da Substância Branca - Ressonância Magnética.*

Introdução: O lúpus eritematoso sistêmico juvenil é uma doença autoimune e rara que possui um início súbito ou vagaroso e tem manifestações variáveis, pois depende do órgão ou sistema afetado.

As lesões de substância branca no LES podem ser consideradas como uma alteração patológica, sendo que são encontradas em pacientes com manifestações neurológicas e são frequentemente observadas quando é analisado o exame feito através da ressonância magnética (RM).

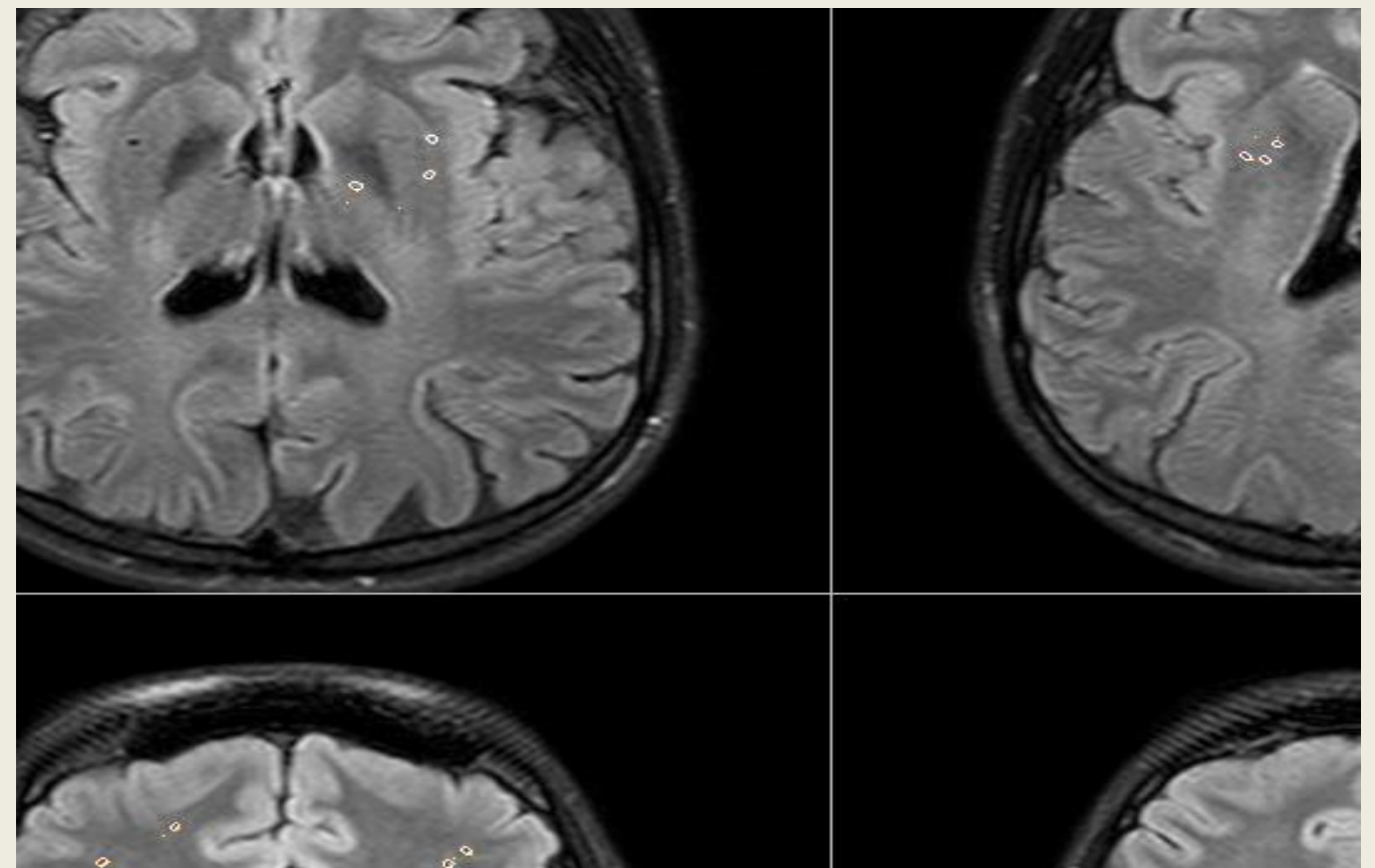
Objetivo: A pesquisa tem como principal objetivo determinar a prevalência de lesões de substância branca em pacientes com LES juvenil (LESj) e determinar também fatores associados a sua ocorrência.

Metodologia: Para a realização da pesquisa foi feito um estudo transversal incluindo pacientes com LESj seguidos do ambulatório da pediatria da UNICAMP e controles sadios, sendo que todos foram pareados por idade e sexo e submetidos ao exame de RM. As imagens obtidas com a ressonância magnética feita em um aparelho PHILLIPS de 3 Tesla.

As lesões de substância branca foram identificadas manualmente e segmentadas no programa Neuroline®, após isso foi feito o

tabelamento dos dados obtidos, podendo desta forma analisar a prevalência de lesões de substância branca em pacientes com LES juvenil.

Resultados: Pode-se observar que as lesões da substância branca foram identificados em 44 (86%) pacientes e em 4 (7%) controles ($P < 0,001$). Pôde-se observar então que tanto número, como também o volume das lesões ($n = 1029$ vs $n = 44$) ($v = 35796.458$ vs $v = 1870,559$ mm^3) foram significativamente maior em pacientes com LESj do que nos controles, pareados por sexo e idade ($p < 0,001$).



Segmentações da imagem de ressonância magnética sendo feitas através do programa Neuroline®.